

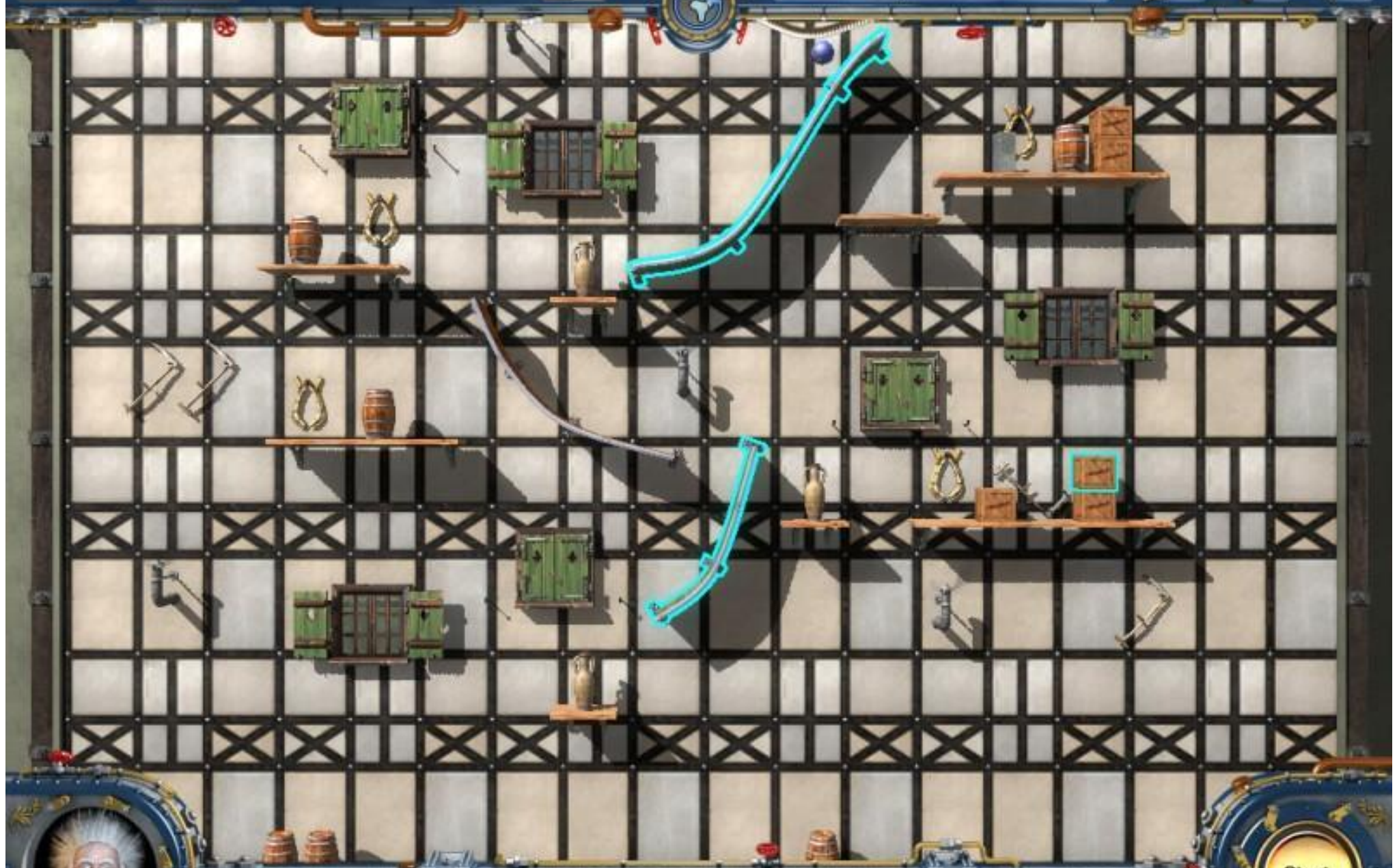
Menü

Optionen



1-1 Das Lagerhaus

2 15 5



Helfen

Start



Menü

Optionen



1-2 Vorbereitungen



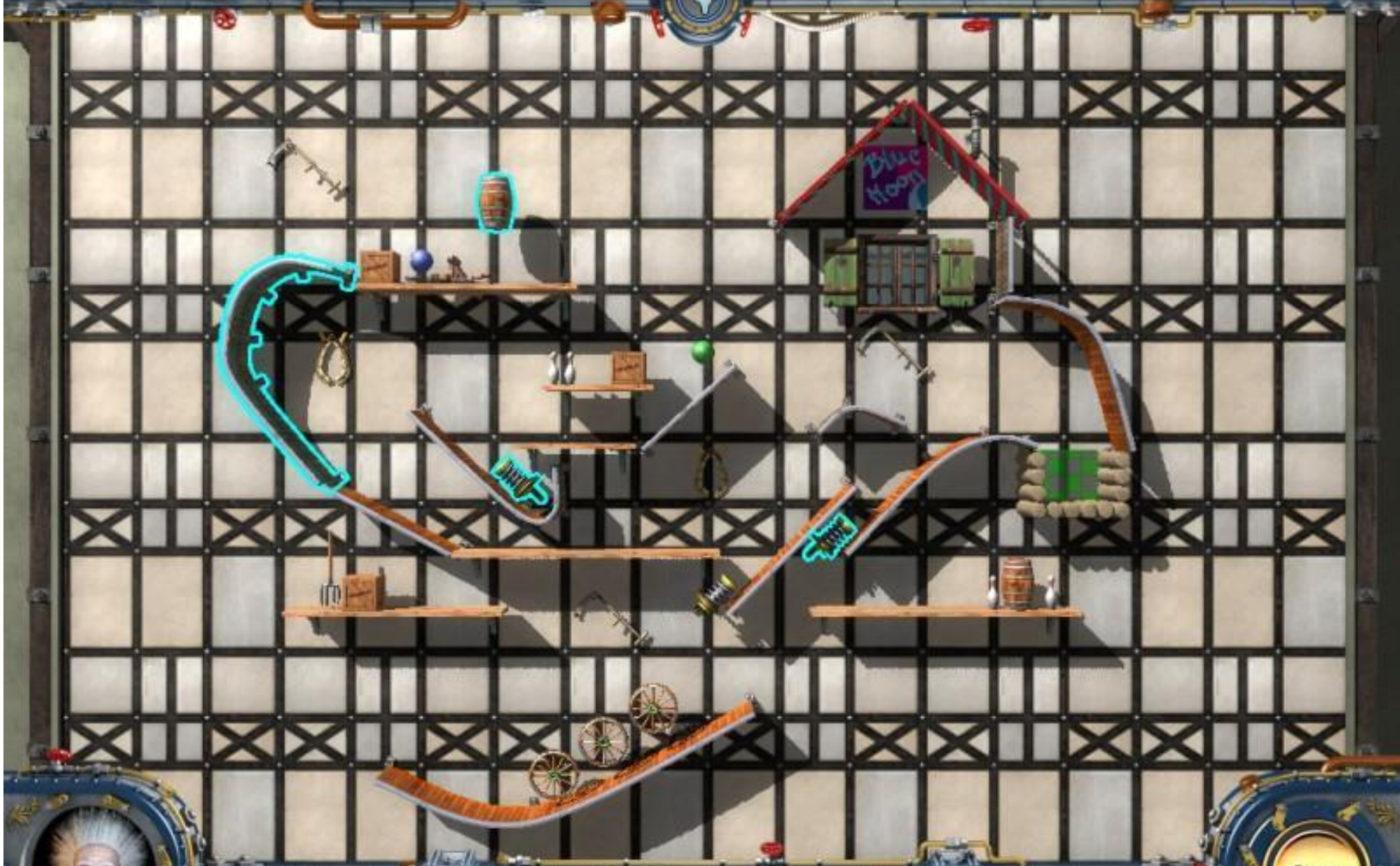
2



15



5



Helfen

Start



Menü

Optionen

1-3 Bowling spielen

2

15

5



Helfen

Start



Menü

Optionen



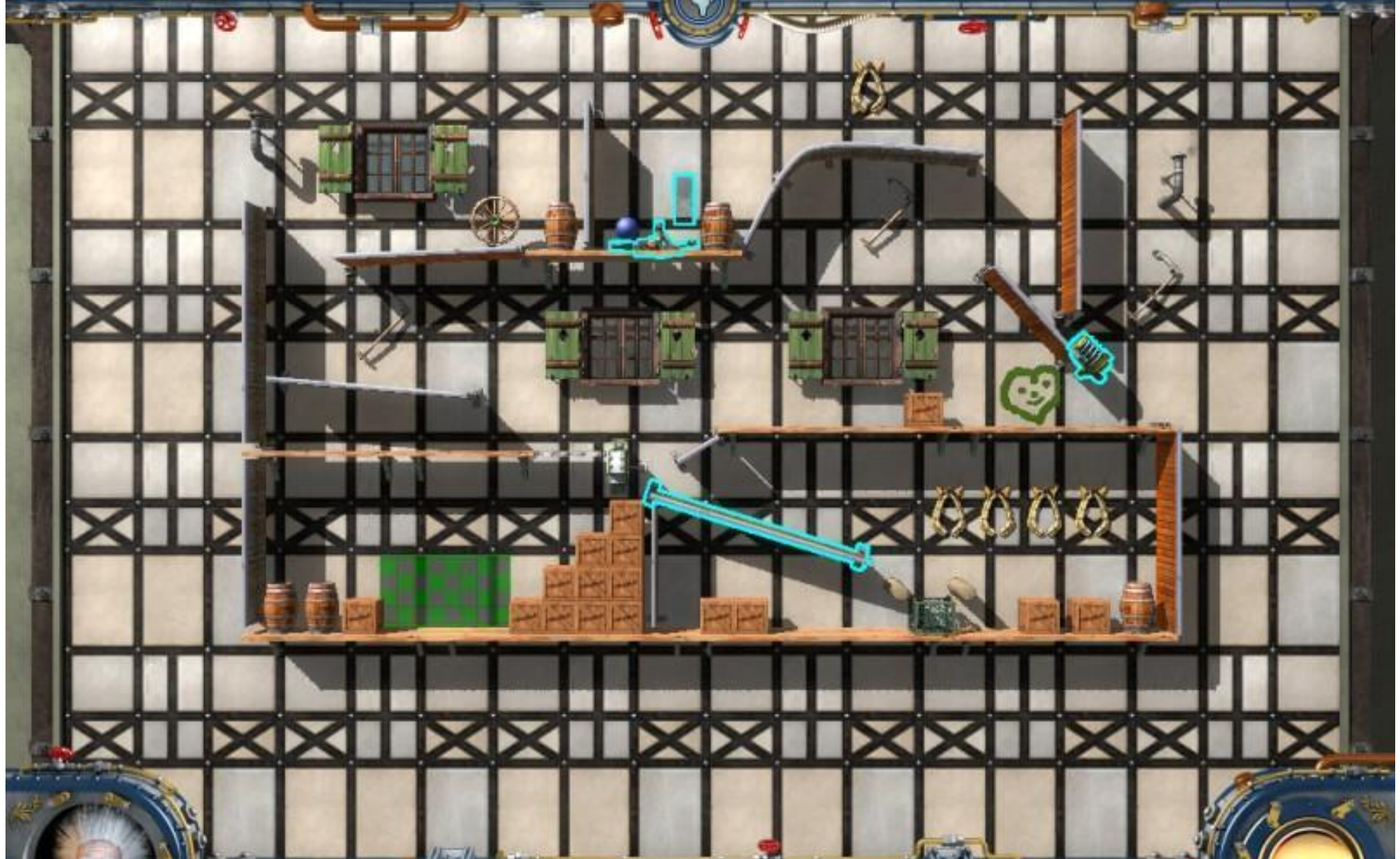
1-4 Alles in den Keller

2

15



5



Helfen

Start



Menü

Optionen

1-5 Dominos und Luftballons

2

15

5



Helfen

Inventory bar with icons: a barrel (00), four dominoes (00), and several empty slots.

Start

i

Q



The main game area features a large wooden structure with a red and black striped roof. The structure is built on a grid of black metal beams. There are several windows with green shutters and a central doorway. A platform with a red and black striped pattern holds several dominoes and balloons. A barrel is highlighted with a blue circle. The background is a light-colored wall with a grid pattern.

Menü

Optionen



1-6 Fang die Ente

2

15



5



Helfen



Start



Menü

Optionen

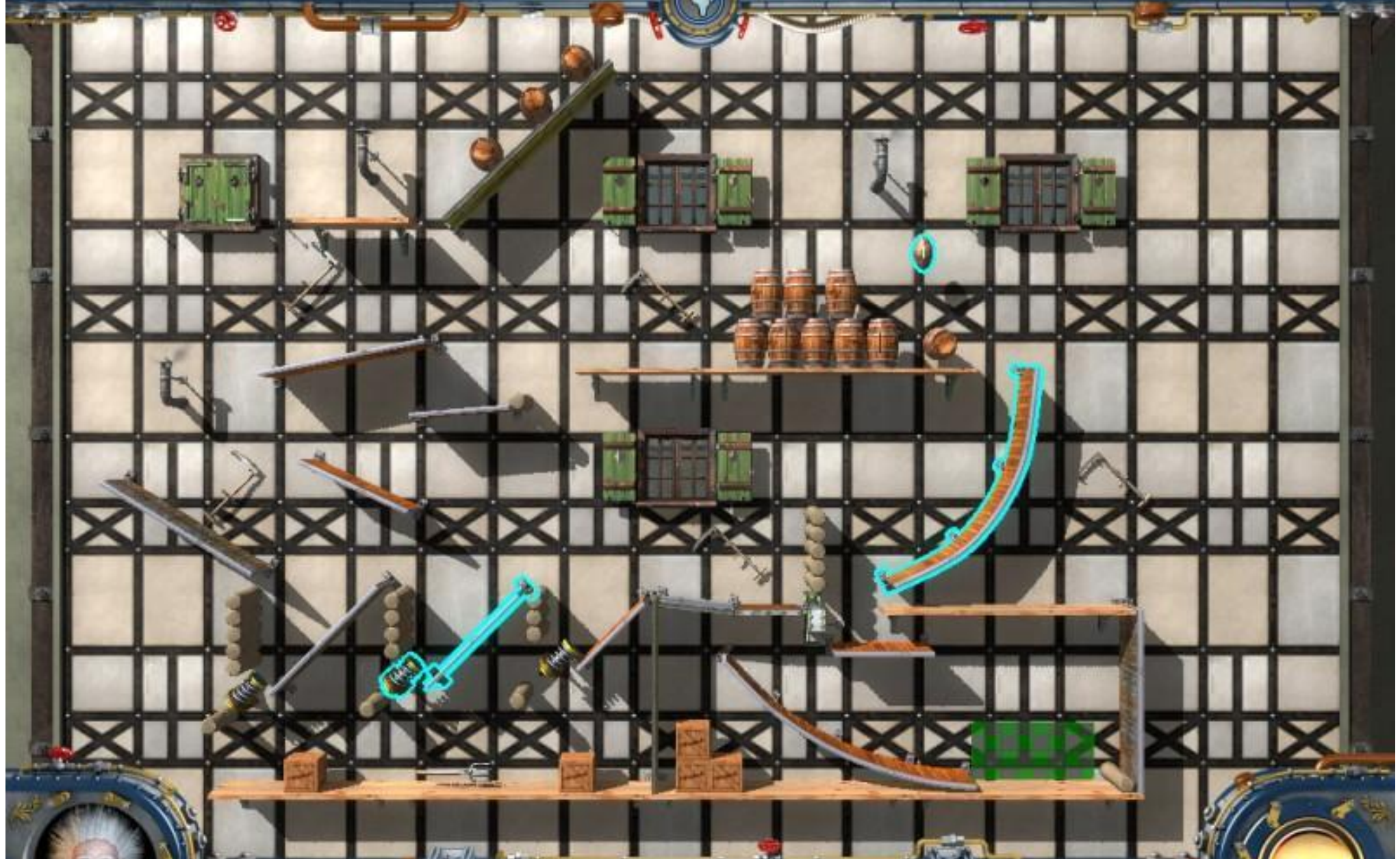


1-7 Fässer über Fässer

2

15

5



Helfen

Start



Menü

Optionen

1-8 Einen Eimer bittel!

2

15

5



Helfen



Start



Menü

Optionen



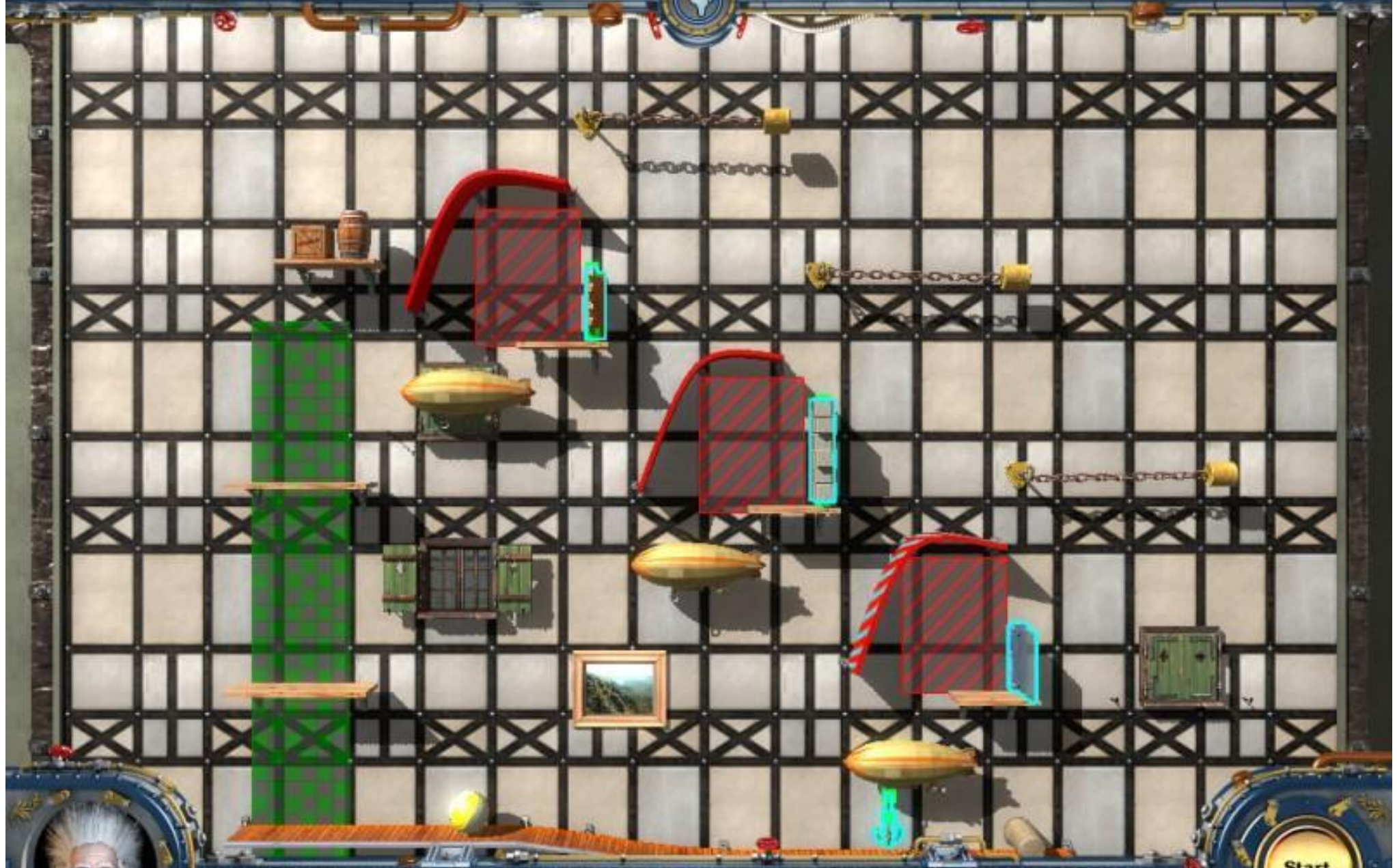
1-9 Zeppelin-Testcenter

2

15



5



Helfen



Start



Menü

Optionen

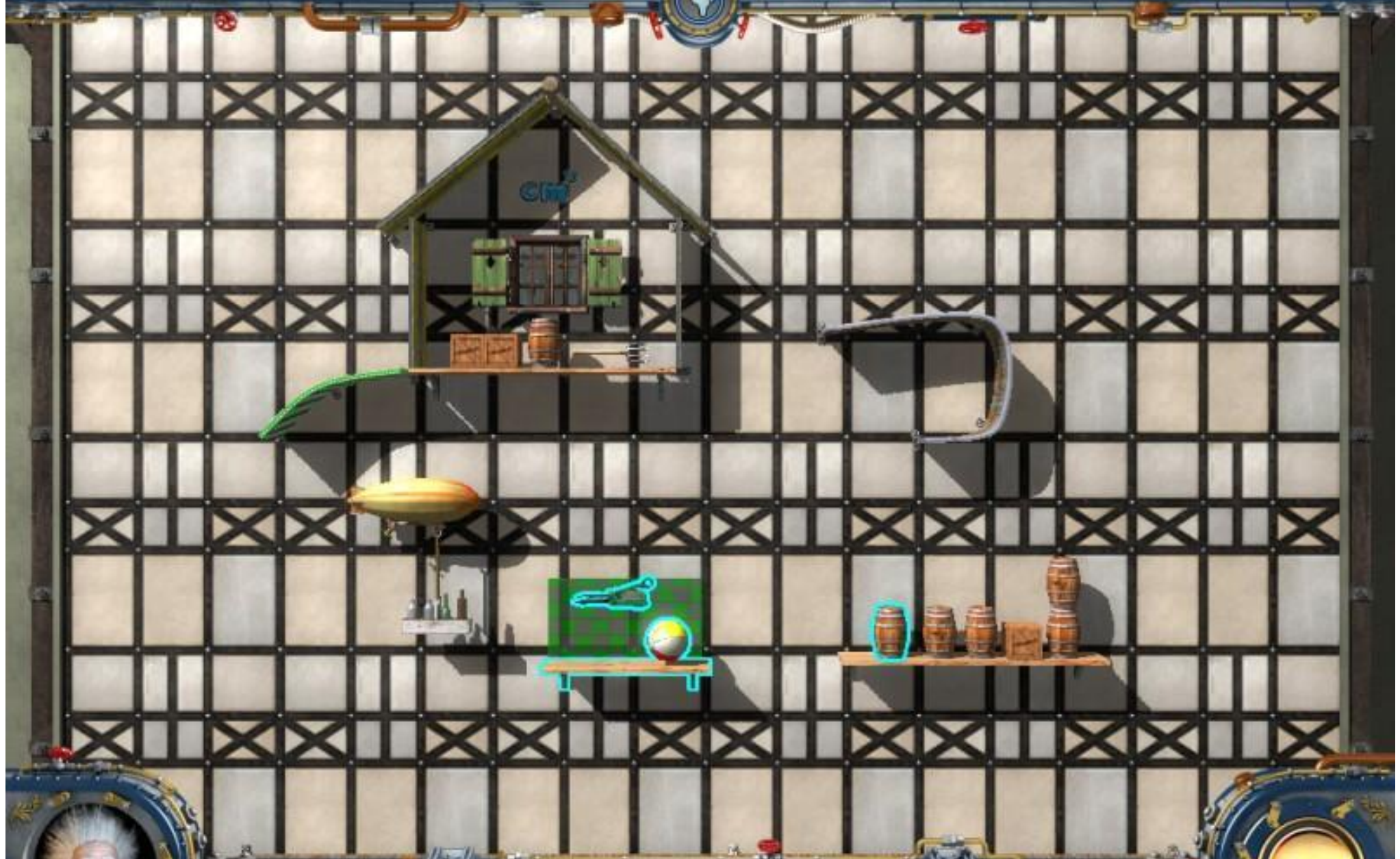


1-10 Luftpost

3

15

5



Helfen



Start



Menü

Optionen



2-1 Stromausfall

2

15



5



Helfen

| | | | | | | | | | | | | | |
|--|----|----|----|----|----|----|----|----|--|--|--|--|--|
| | 00 | 00 | 00 | 00 | 00 | 00 | 00 | 00 | | | | | |
|--|----|----|----|----|----|----|----|----|--|--|--|--|--|

Start

Menü

Optionen



2-2 Dampfpuzzle

2

15



5



5



Helfen



Start



Menü

Optionen



2-4 Grillen

3

15



5



Helfen



Start



Menü

Optionen



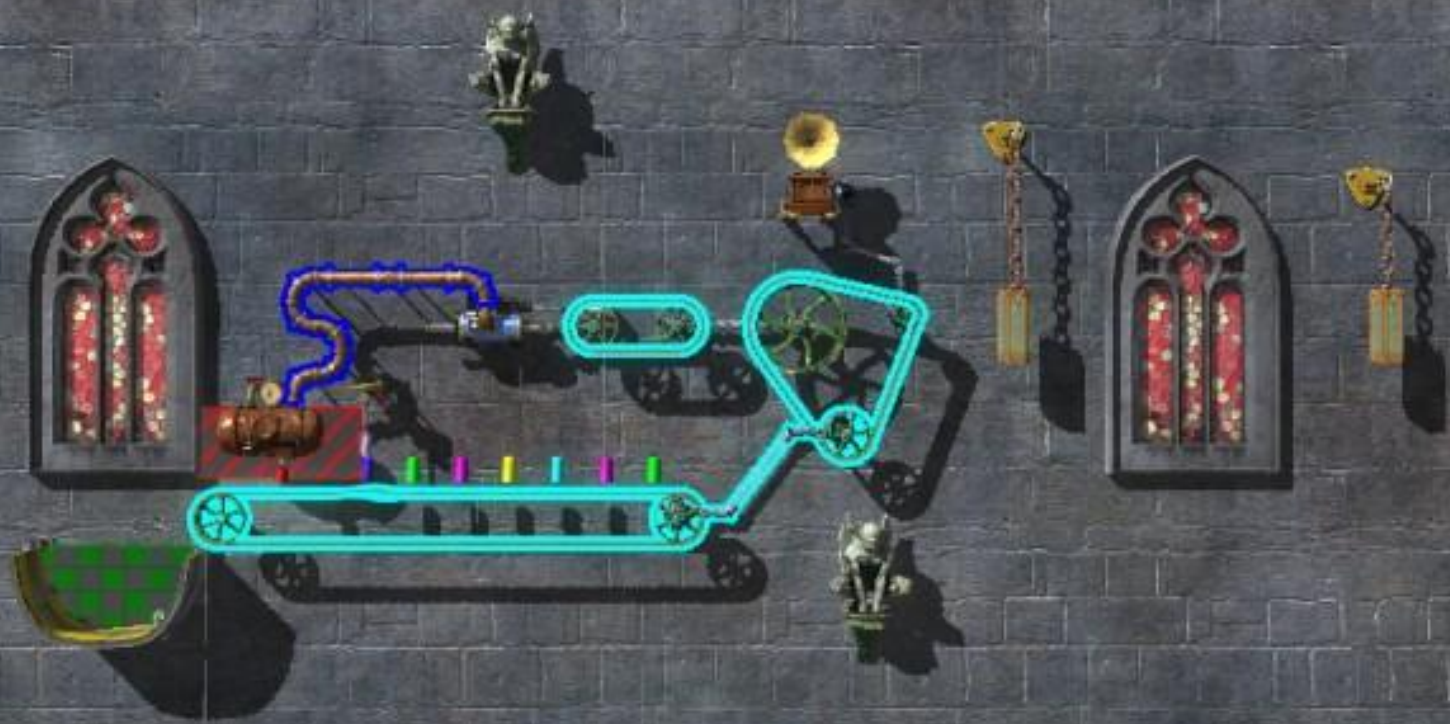
2-5 Grammophon Tuning

3

15



5



Helfen



Start



Menü

Optionen



2-7 Eine Partie Billard

2

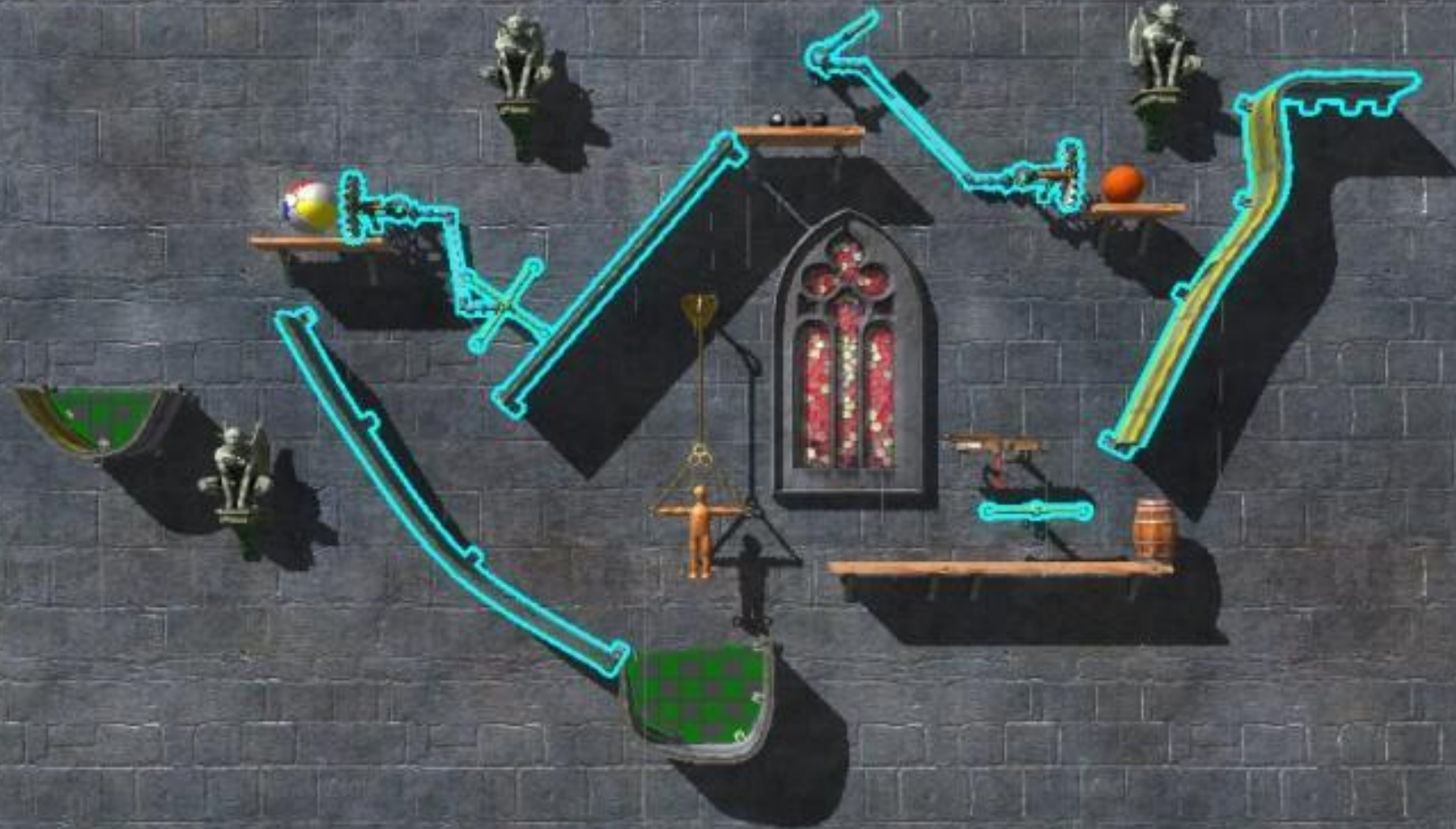
15



5



5



Helfen



Start



Menü

Optionen



2-8 Zielübungen

2

15

5



Helfen



Start



Menü

Optionen



2-9 Abschlussprüfung



2



15



5



Helfen



Menü

Optionen



2-10 Studentenparty



1



15



5



Helfen



Menü

Optionen



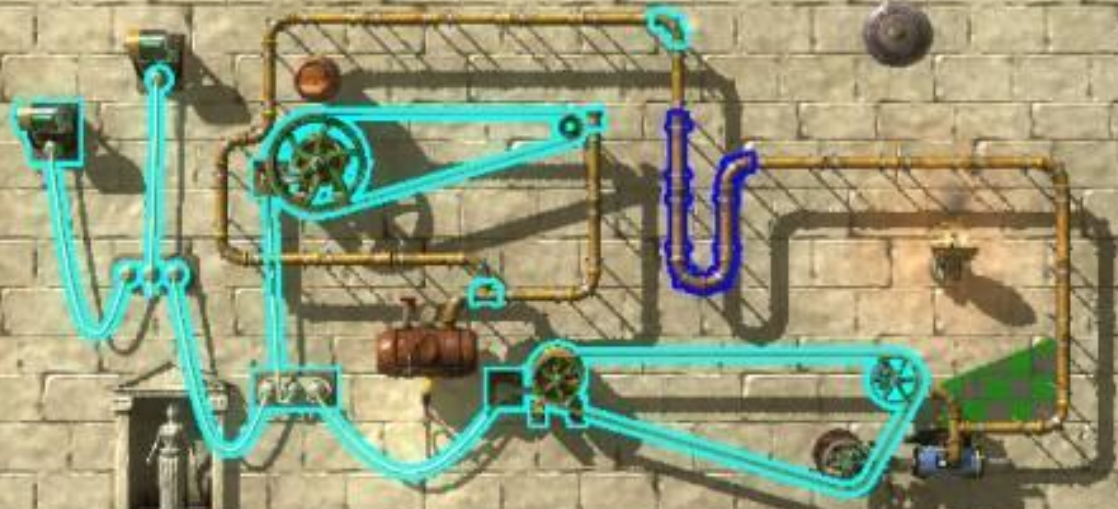
3-1 Fortschritt

2

15



5



Helfen



Start



Menü

Optionen



3-2 Lager aufräumen

2

15

5

High
Life



Helfen



Start



Menü

Optionen



3-3 Es werde Licht!



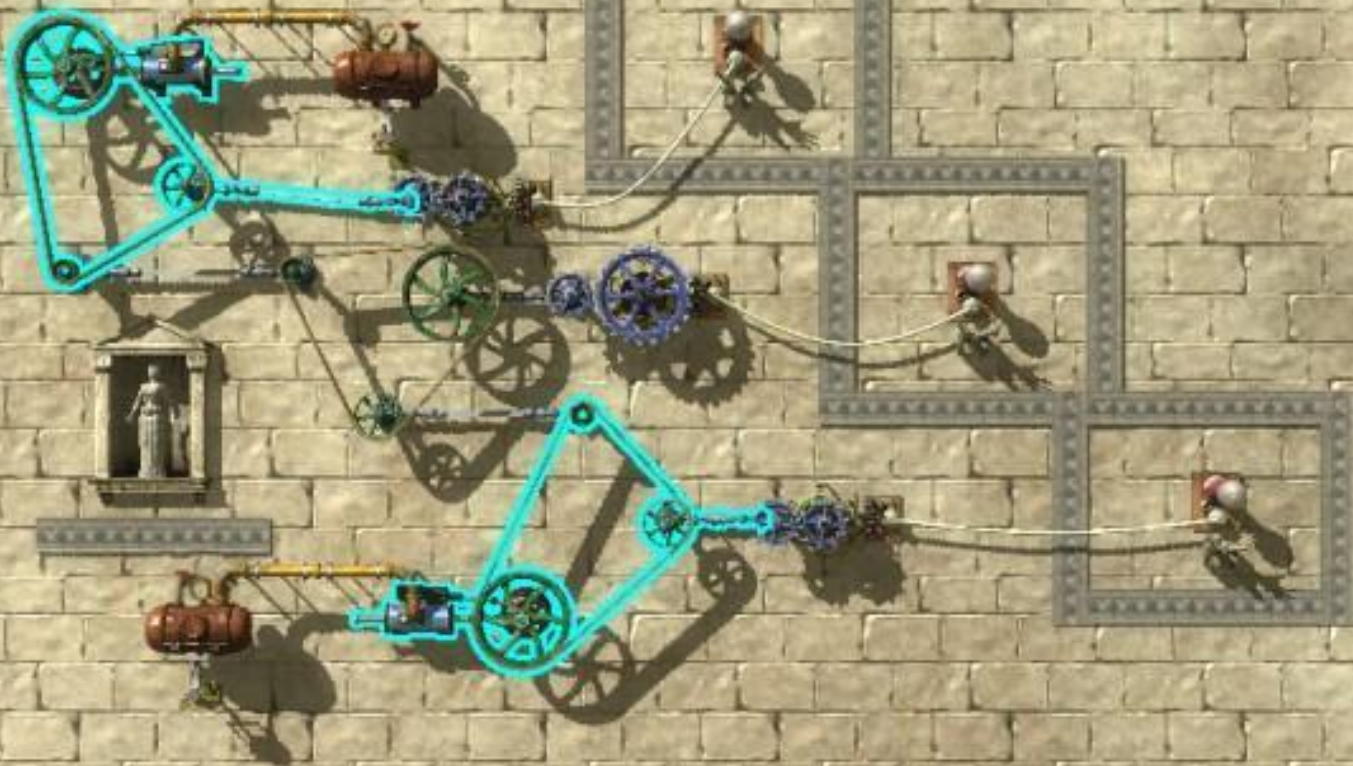
1



15



5



Helfen



Start



Menü

Optionen



3-4 Der richtige Dreh



1



15



5



Helfen



Menü

Optionen



3-6 Radio einmal anders

2

15

5



Helfen



Start



Menü

Optionen

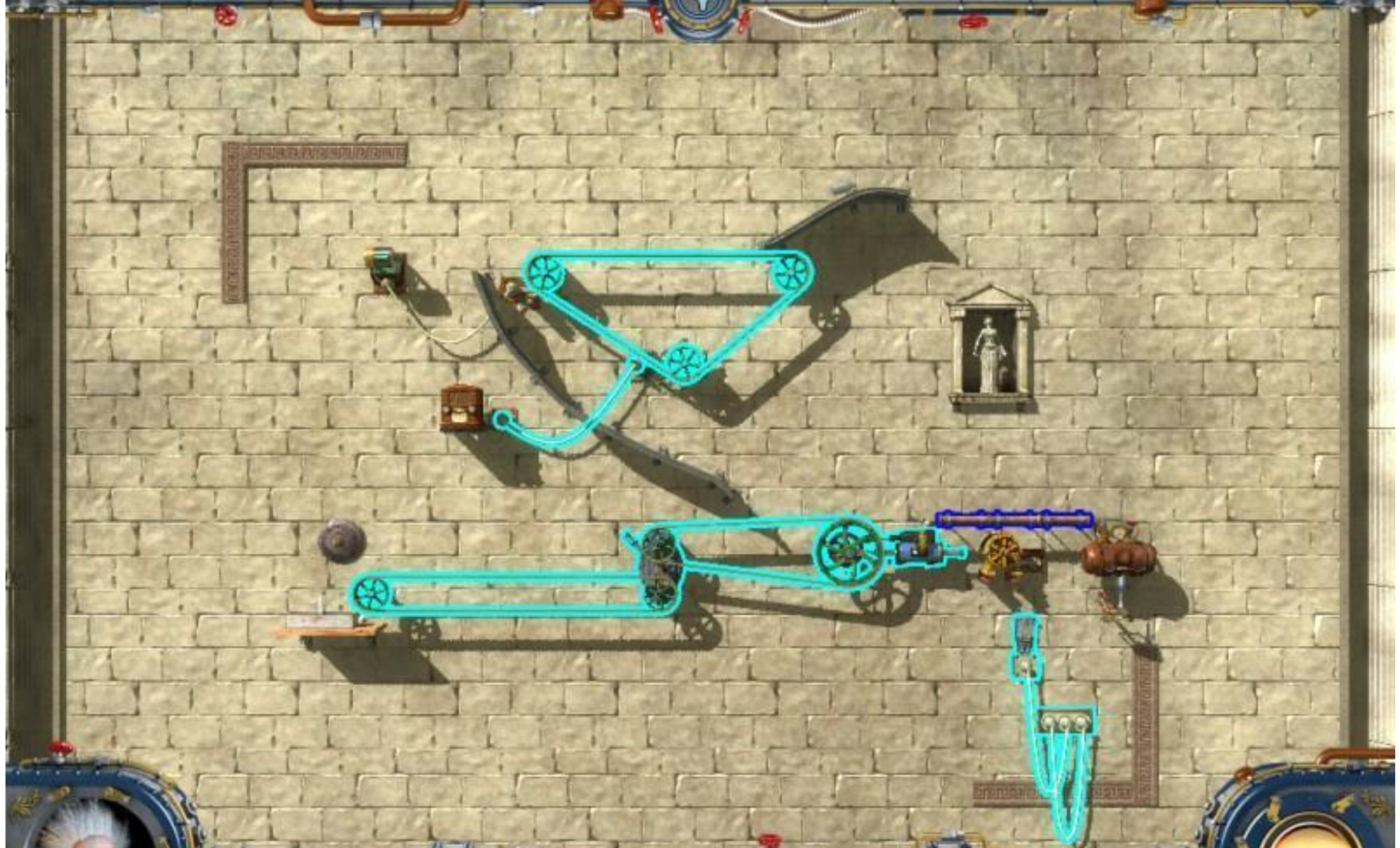


3-7 Flaschenpost

1

15

5



Helfen



Start



Menü

Optionen



3-8 Neues Postsystem

2

15

5



Helfen



Start



Menü

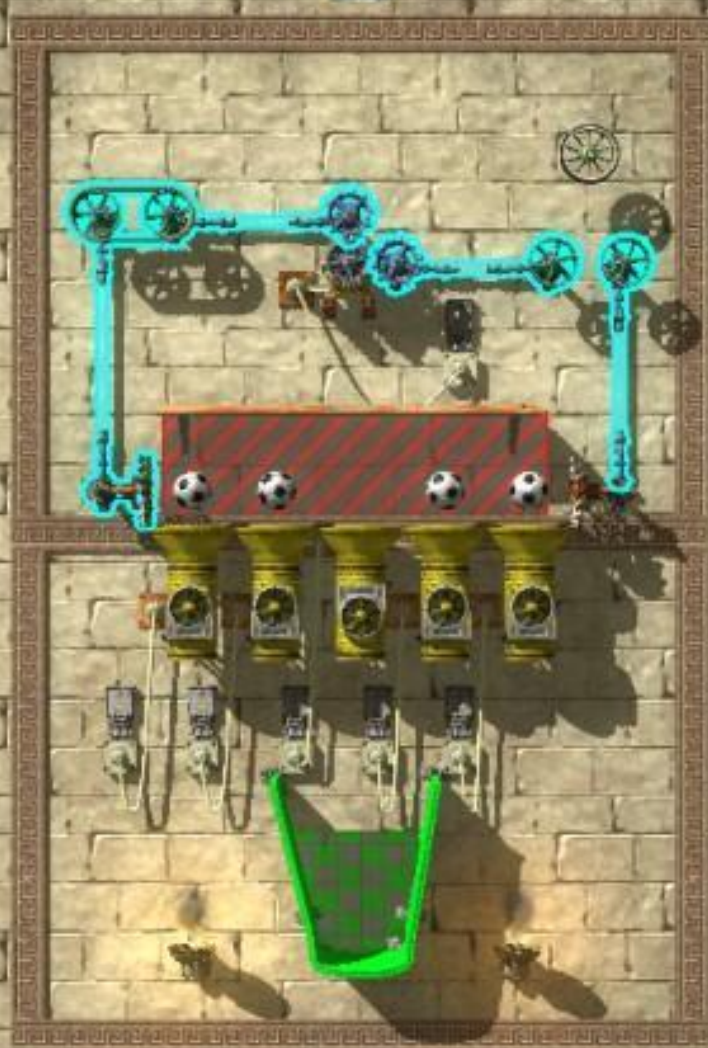
Optionen

3-9 Ball-Extrahier-Maschine

2

15

5



Helfen



Start



Menü

Optionen



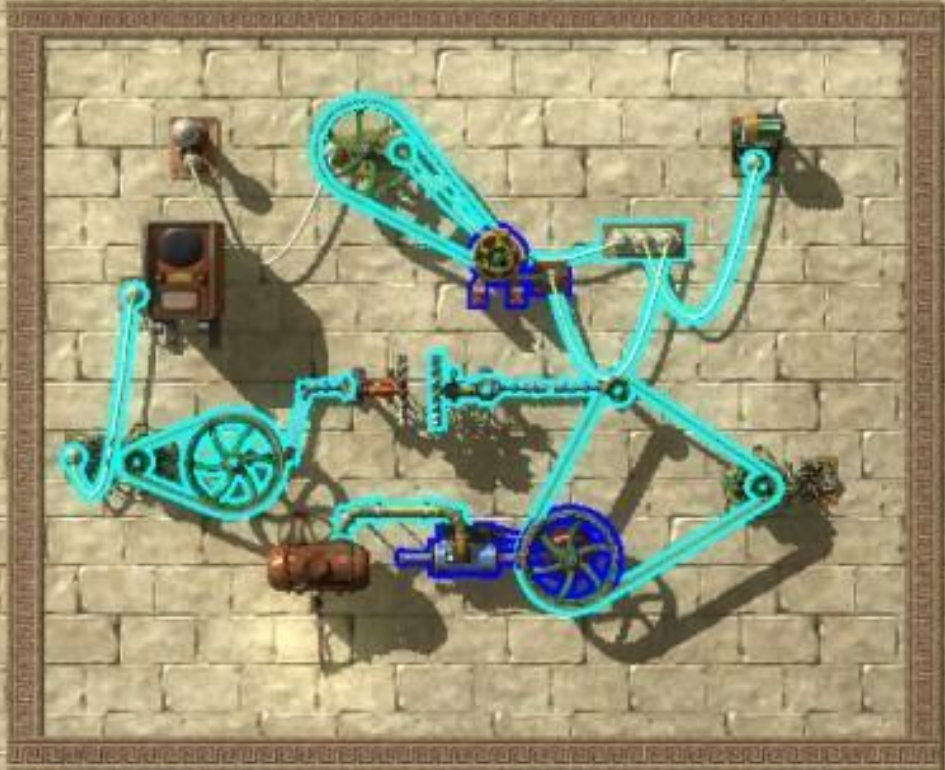
3-10 Nostalgie pur

2

15



5



Helfen



Start



Menü

Optionen



4-1 Licht an!

2

15

5



Helfen



Start



Menü

Optionen



4-2 Das Rad

2

15

5



Helfen



Start



Menü

Optionen



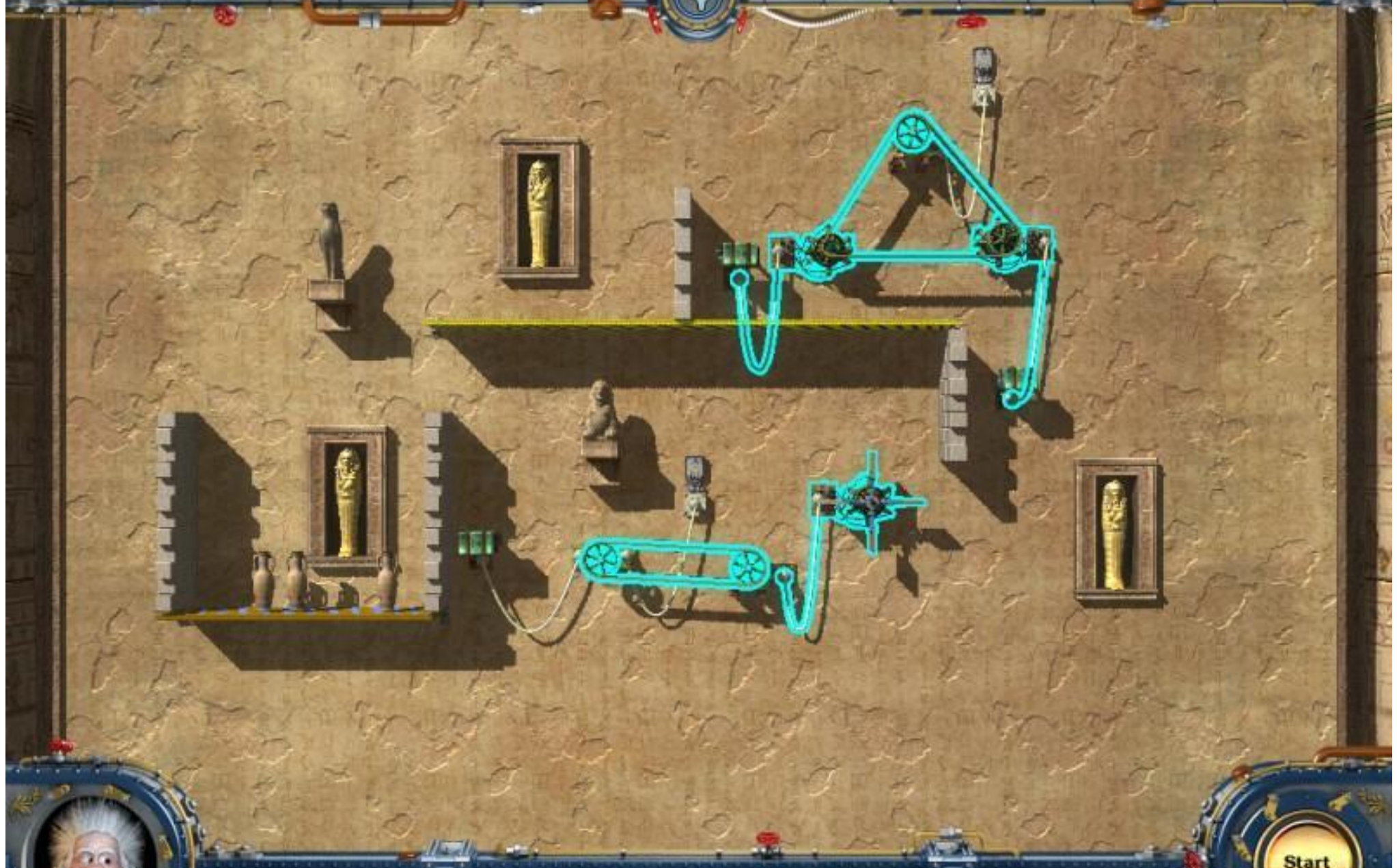
4-3 Ausgrabungen mit C4

2

15



5



Helfen



Start



Menü

Optionen

4-4 Bergung der Tennisbälle

2

15

5



Helfen



Start



Menü

Optionen



4-5 Die Kraft des Lichtes

2 15 5



Helfen



Start



Menü

Optionen



4-6 Lichterzauber

2

15

5



Helfen



Start



Menü

Optionen



4-7 Gefährlicher Weg

2

15



5



Helfen



Start



Menü

Optionen



4-8 Königin der Wüste

3

15

5



Helfen



Start



Menü

Optionen



4-9 Alles für die Blume

3

15

5



Helfen



Start



Menü

Optionen

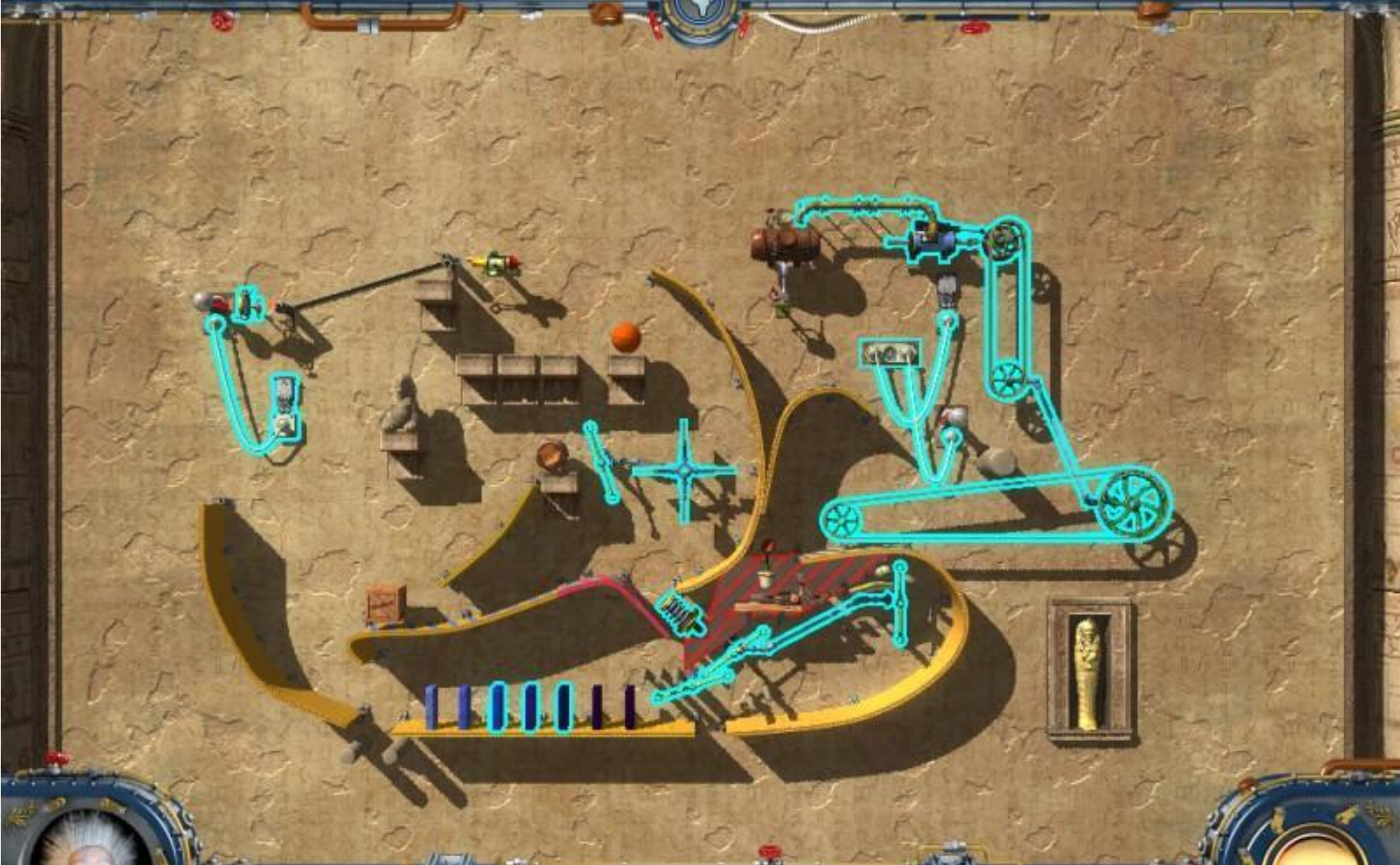


4-10 Der Schuh des Pharaos

2

15

5



Helfen



Start



Menü

Optionen



5-1 Magnet auf Abwegen



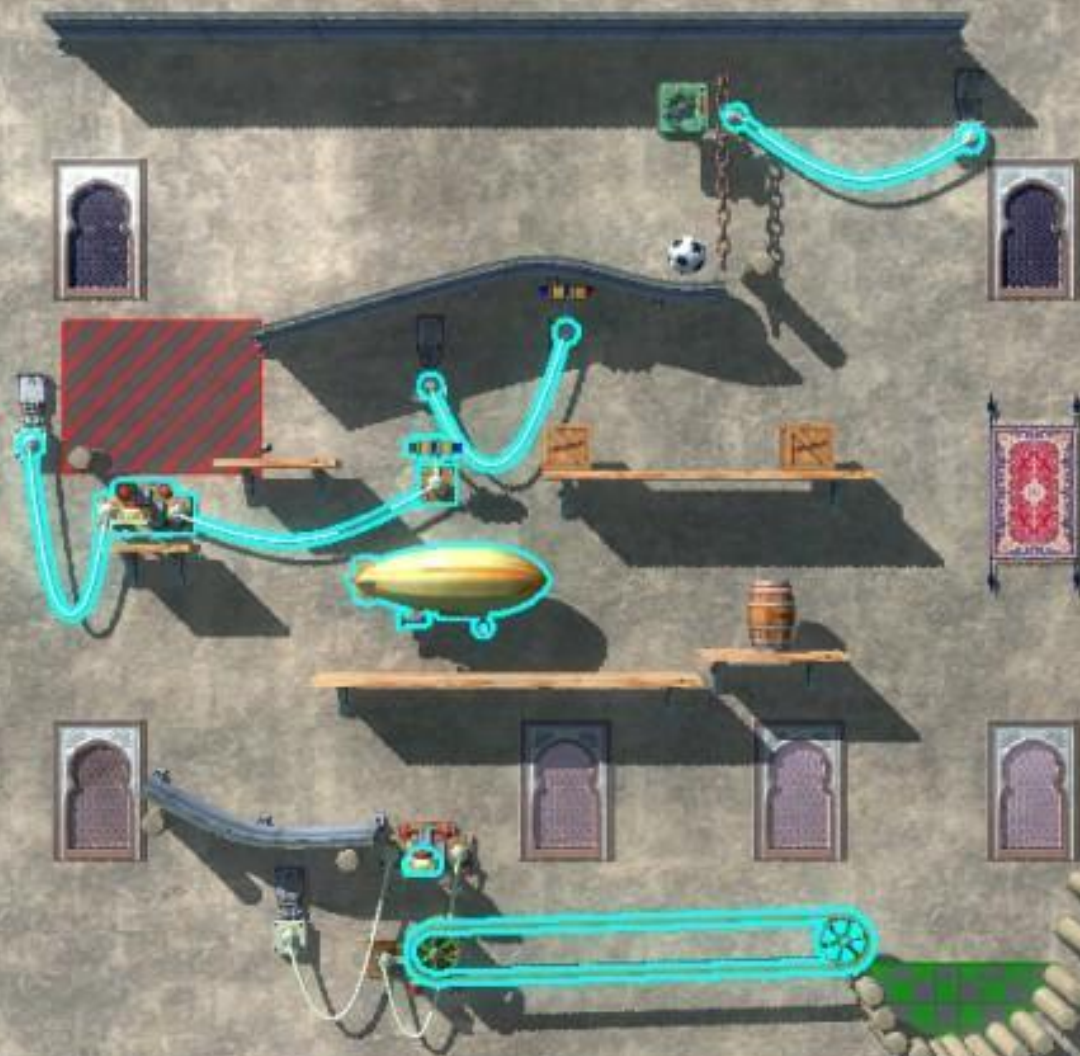
2



15



5



Helfen



Start



Menü

Optionen



5-3 Alarmanlage

2 15 5



Helfen



Start



Menü

Optionen

5-4 Schütze die Vase

3

15

5



Helfen



Start



Menü

Optionen



5-5 Fräulein Griemhild

2

15



5



Helfen



Start



Menü

Optionen

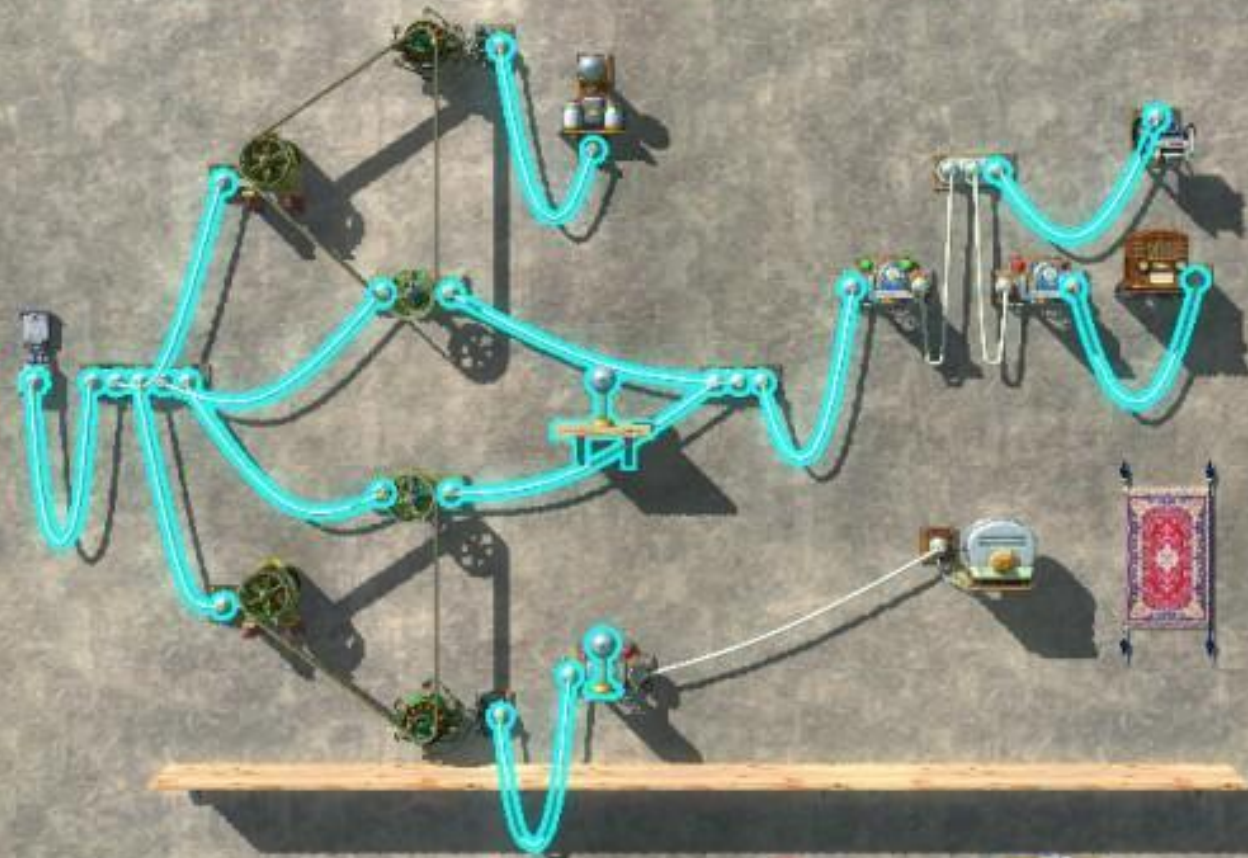


5-6 Akku Radio

3

15

5



Helfen



Start



Menü

Optionen

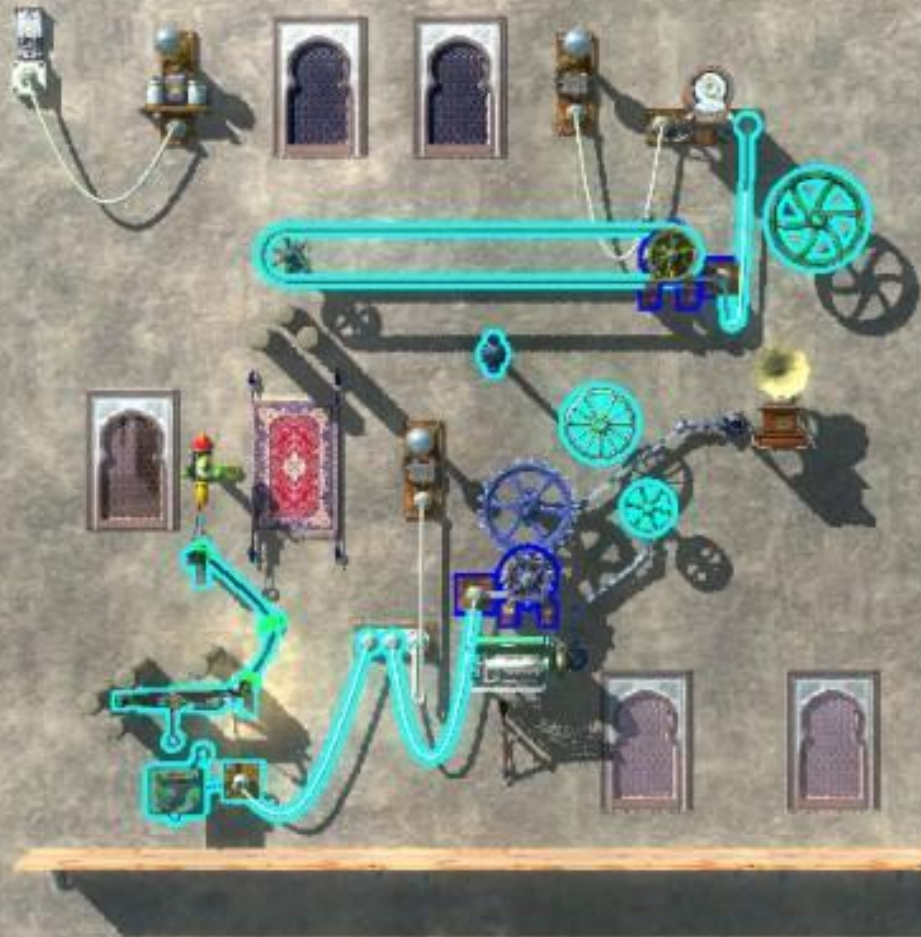


5-7 Orientalisches Grillfest

2

15

5



Helfen



Start



Menü

Optionen



5-8 1000 Blitze

2

15

5



Helfen



Start



Menü

Optionen



5-9 Lass die Ballons platzen

2

15



5



Helfen



Start



Menü

Optionen



5-10 Korbwurf

3

15

5



Helfen



Start



Menü

Optionen



6-1 Immer sachte!

2

15



5



5



Helfen



Start



Menü

Optionen

6-2 Bowlingabend

3

15

5



Helfen



Start



Menü

Optionen



6-3 Drehwurm

2

15

5



Helfen



Start



Menü

Optionen



6-4 Roboterfabrik

3

15

5



Helfen



Start



Menü

Optionen



6-5 Triff das Fass!

2

15

5



Helfen



Start



Menü

Optionen



6-6 Lampion Transporter



1



15



5



Helfen



Start



Menü

Optionen



6-8 Kanonenschlag

2

15

5



Helfen



Start



Menü

Optionen



6-9 Konzentration!

2

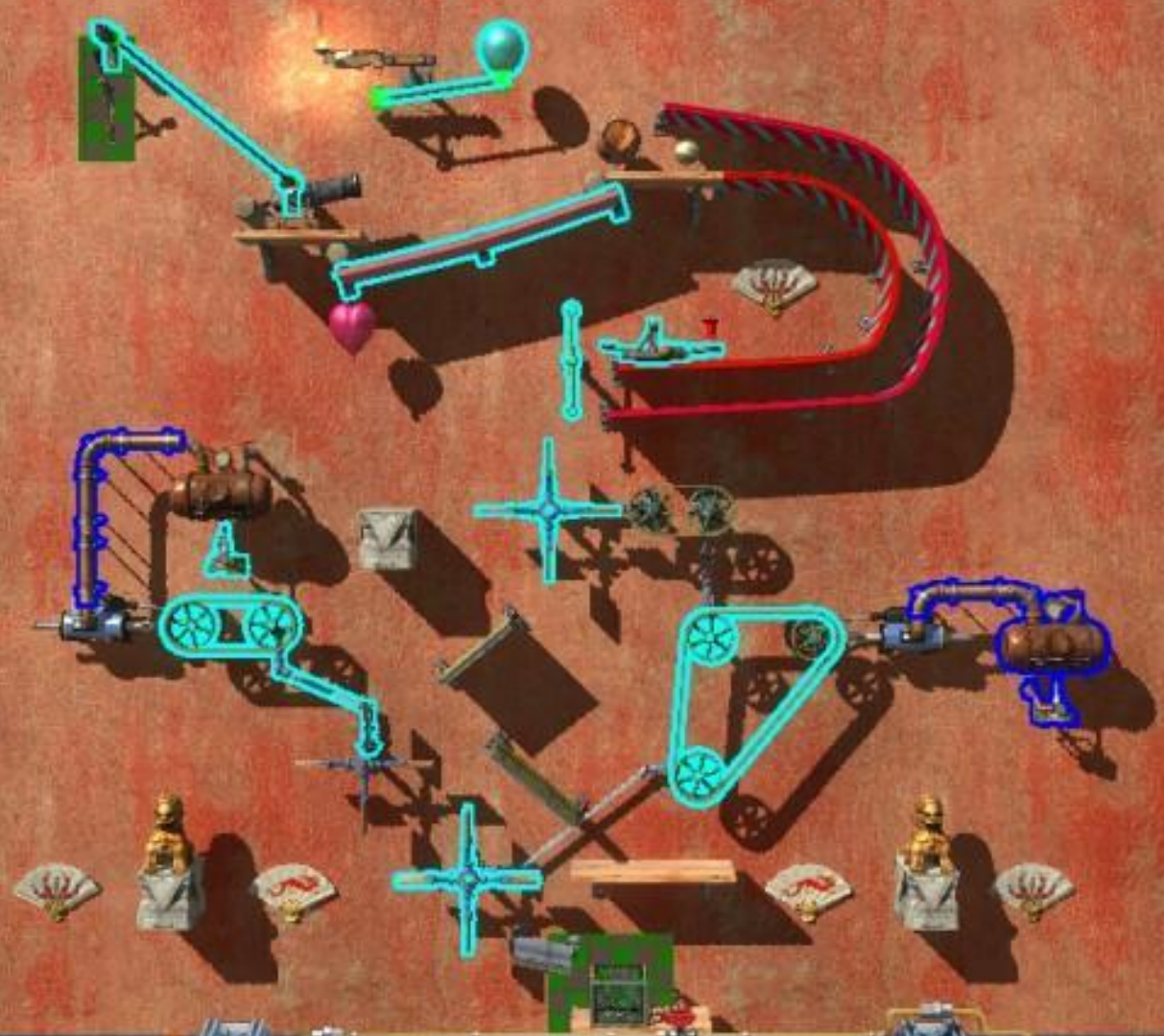
15



5



5



Helfen

Start



Menü

Optionen



7-1 Ampelschaltung

2

15

5



Helfen



Start



Menü

Optionen

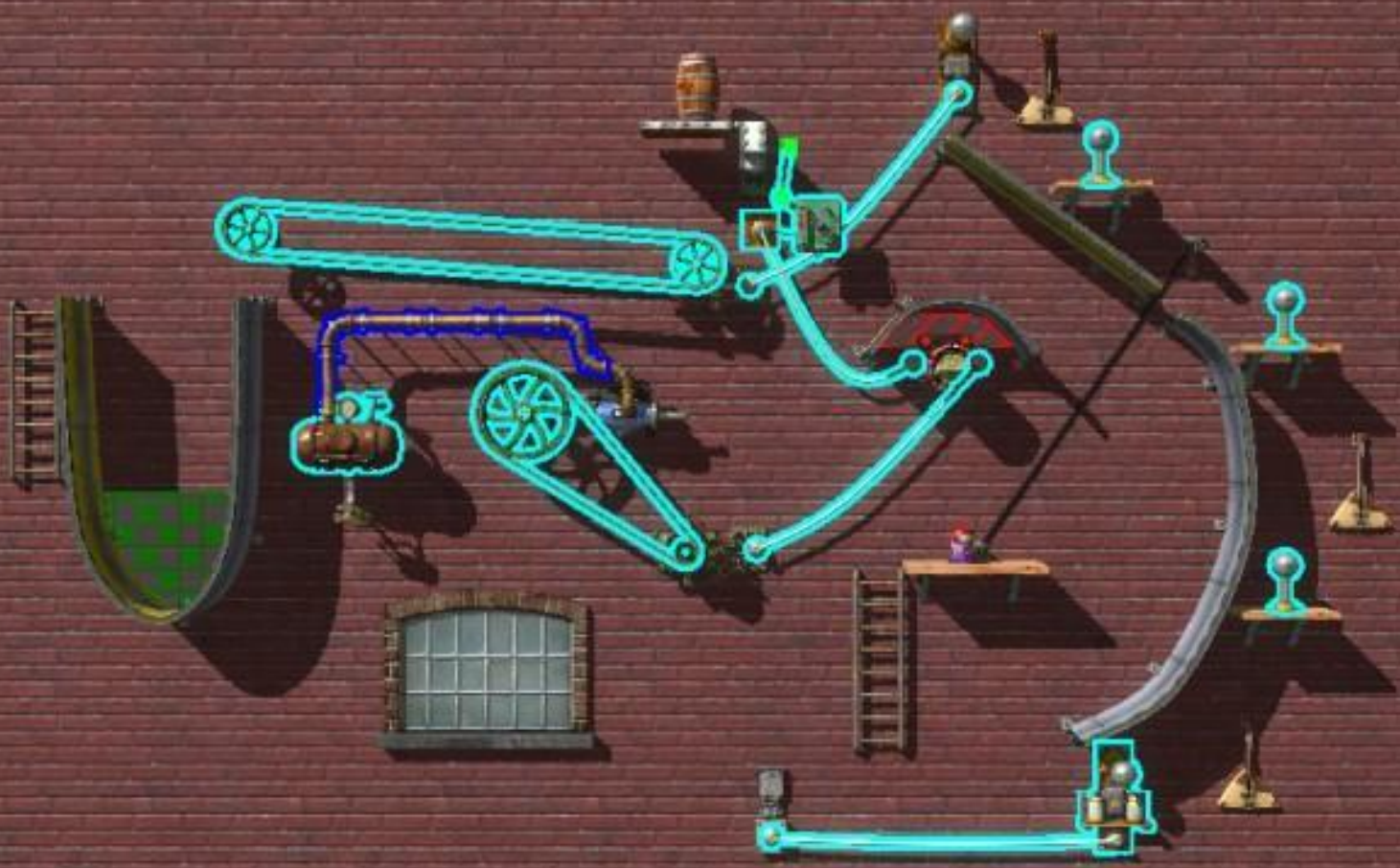


7-2 Der Strom für's Fass

2

15

5



Helfen



Start



Menü

Optionen



7-3 Aus und An

2

15



5



Helfen



Start



Menü

Optionen



7-4 Licht an mit Solarstrom

2

15

5



Helfen



Start



Menü

Optionen



7-5 Toaster gegen Luftschiff



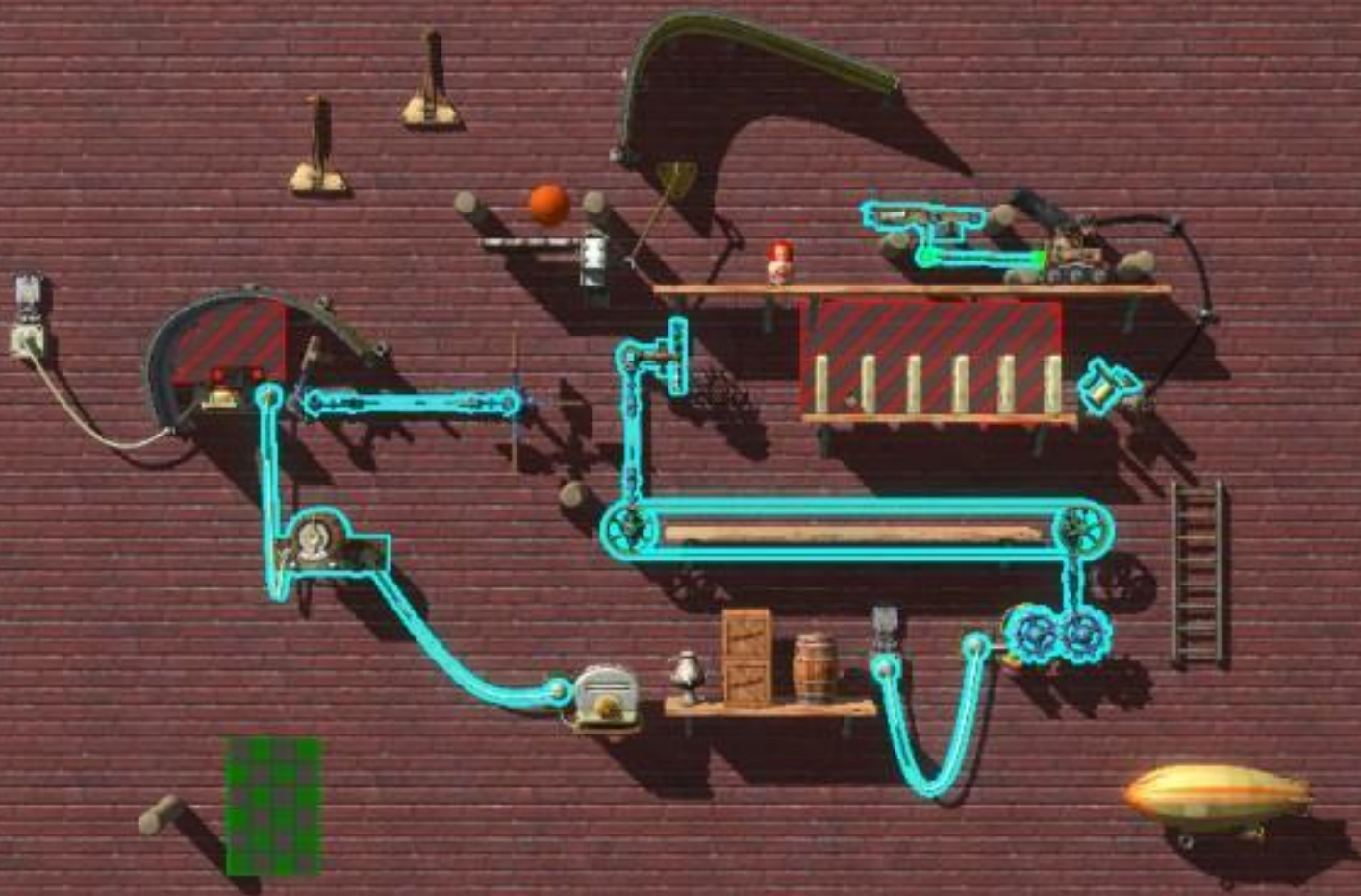
1



15



5



Helfen



Start



Menü

Optionen



7-6 Start Freil!



1



15



5



Helfen



Start



Menü

Optionen



7-7 Russisches Hexenhaus

1

15

5



Helfen



Start



Menü

Optionen



7-8 Radio vs. Grammophon

3

15

5



Helfen



Start



Menü

Optionen



7-9 Froschkönig

2

15

5



Helfen



Start



Menü

Optionen



7-10 Chemischer Korb

2

15

5



Helfen



Start



Menü

Optionen

8-1 Aus dem Weg!

2

15

5



Helpen

| | | | | | | | | | | | |
|--|--|--|--|---|--|--|--|--|--|--|--|
|  00 |  00 |  00 |  00 |  00 |  00 |  00 |  00 |  00 |  00 |  00 |  00 |
|--|--|--|--|---|--|--|--|--|--|--|--|

Start

i

Q



Menü

Optionen

8-2 Entenmarsch

2

15

5



Helpen



Start



Menü

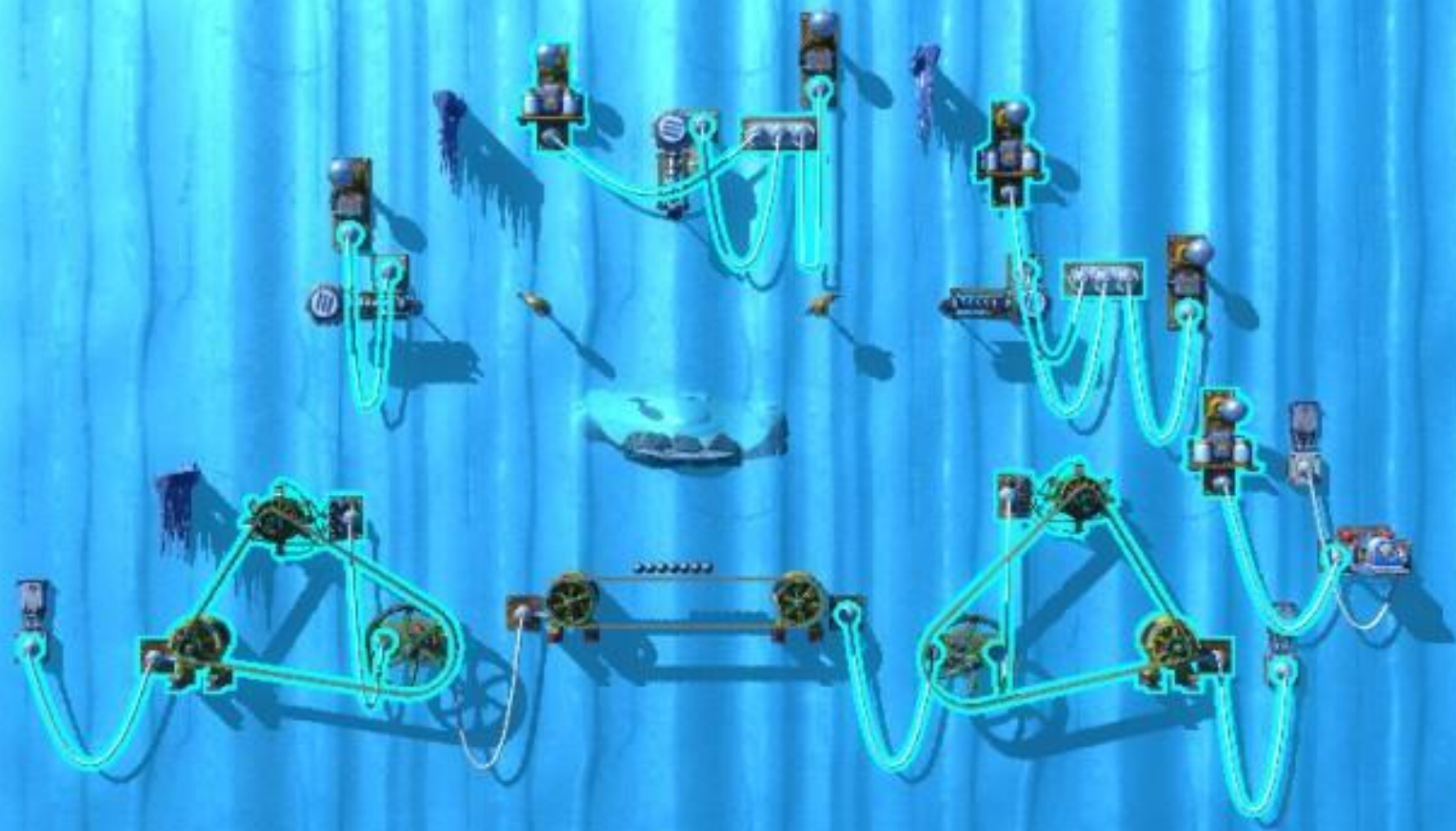
Optionen

8-3 Lasershow

2

15

5



Helfen



Start



Menü

Optionen

8-4 Land der tausend Körbe

1

15

5



Helpen

| | | | | | | | | | |
|--|----|----|----|----|----|----|----|----|--|
| | 00 | 00 | 00 | 00 | 00 | 00 | 00 | 00 | |
|--|----|----|----|----|----|----|----|----|--|

Start

i

Q



Menü

Optionen



8-5 Schaltzentrale

2

15



5



Helfen



Menü

Optionen



8-6 Viele Kleinigkeiten

2

15

5



Helfen



Start



Menü

Optionen

8-7 Musik lässt Herzen schmel

2

15

5



Helfen

Start



Menü

Optionen

8-8 Erst Eis, dann Blume

1

15

5



Helfen



Start



Menü

Optionen



8-9 Kisten stapeln

1

15

5



Helfen



Start



Menü

Optionen

8-10 Eisiger Abflug

1

15

5



Helfen



Start



Menü

Optionen



9-1 Action

2

15

5



Helfen



Start



Menü

Optionen



9-2 Jukebox

1

15



5



Helfen



Menü

Optionen



9-3 Kiste schieben

1

15

5



Helfen



Start



Menü

Optionen



9-4 Mit Leichtigkeit

1

15

5



Helfen



Start



Menü

Optionen

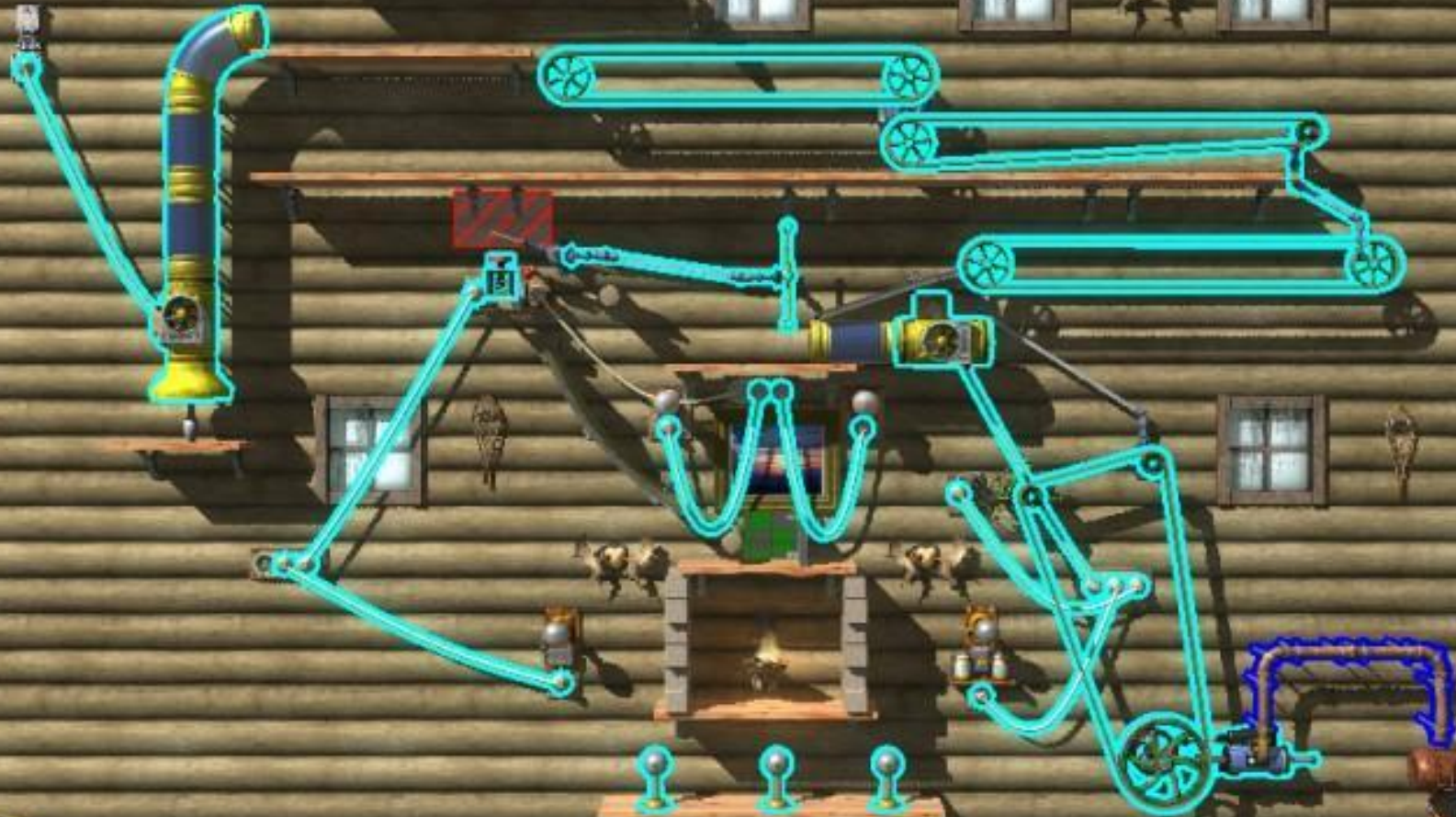


9-5 Der Pokal

2

15

5



Helfen



Start



Menü

Optionen



9-6 Musikstücke-Raten

2

15

5



Helfen



Start



Menü

Optionen



9-7 Umleitung

2

15

5



Helfen



Start



Menü

Optionen



9-8 Roboter-Chaos



3



15



5



Helfen



Start



Menü

Optionen



9-9 Positionslichter

2

15



5



5



Helfen



Start



Menü

Optionen

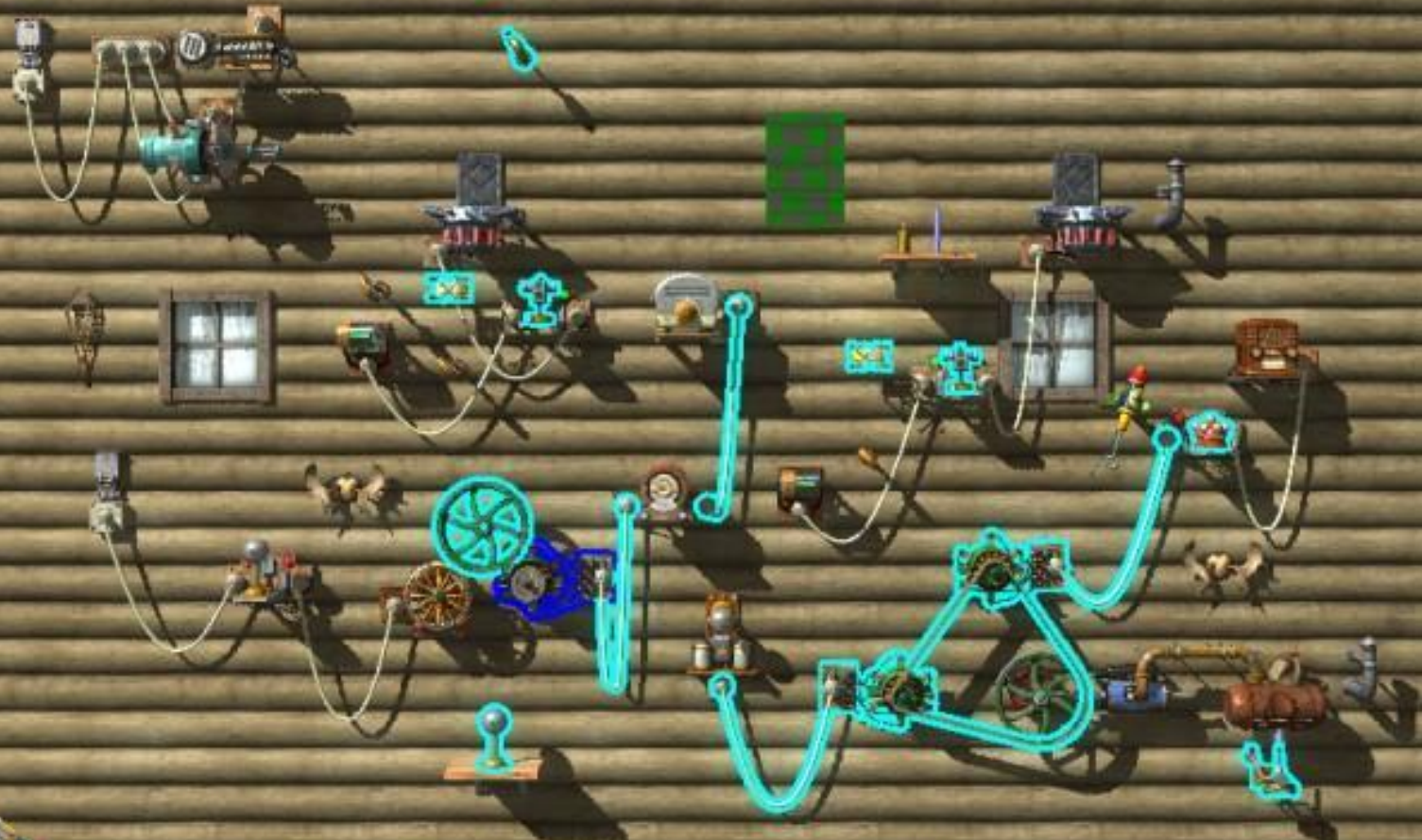


9-10 Täglich grüßt der Toast

3

15

5



Helfen



Start



Menü

Optionen



10-1 Bananensaftfabrik



2



15



5



Helfen



Menü

Optionen



10-2 Einmal Bananen-Toast bitt



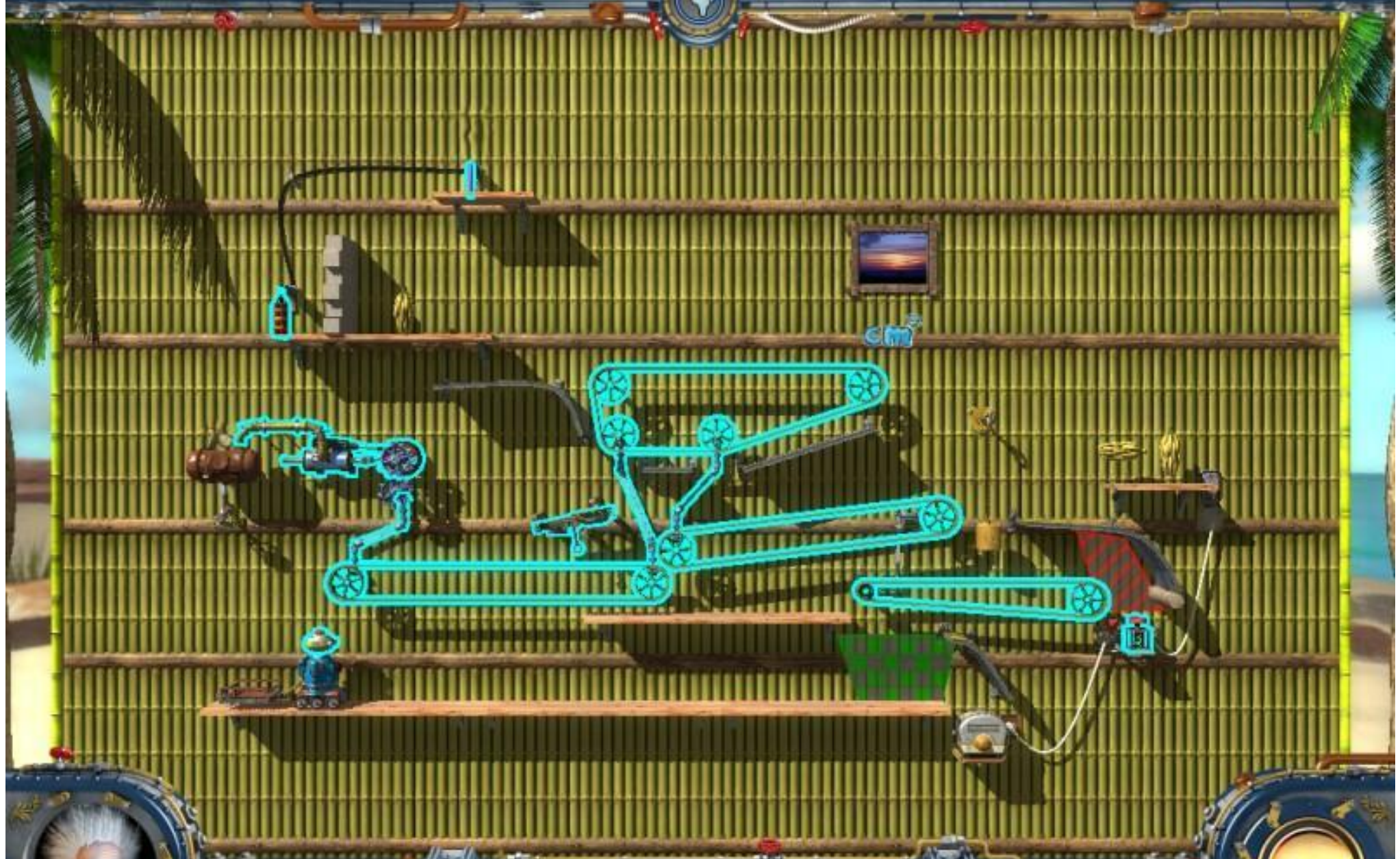
1



15



5



Helfen



Start



Menü

Optionen



10-3 Achterbahn

2

15

5



Helfen



Start



Menü

Optionen



10-4 Die Schneckenbombe



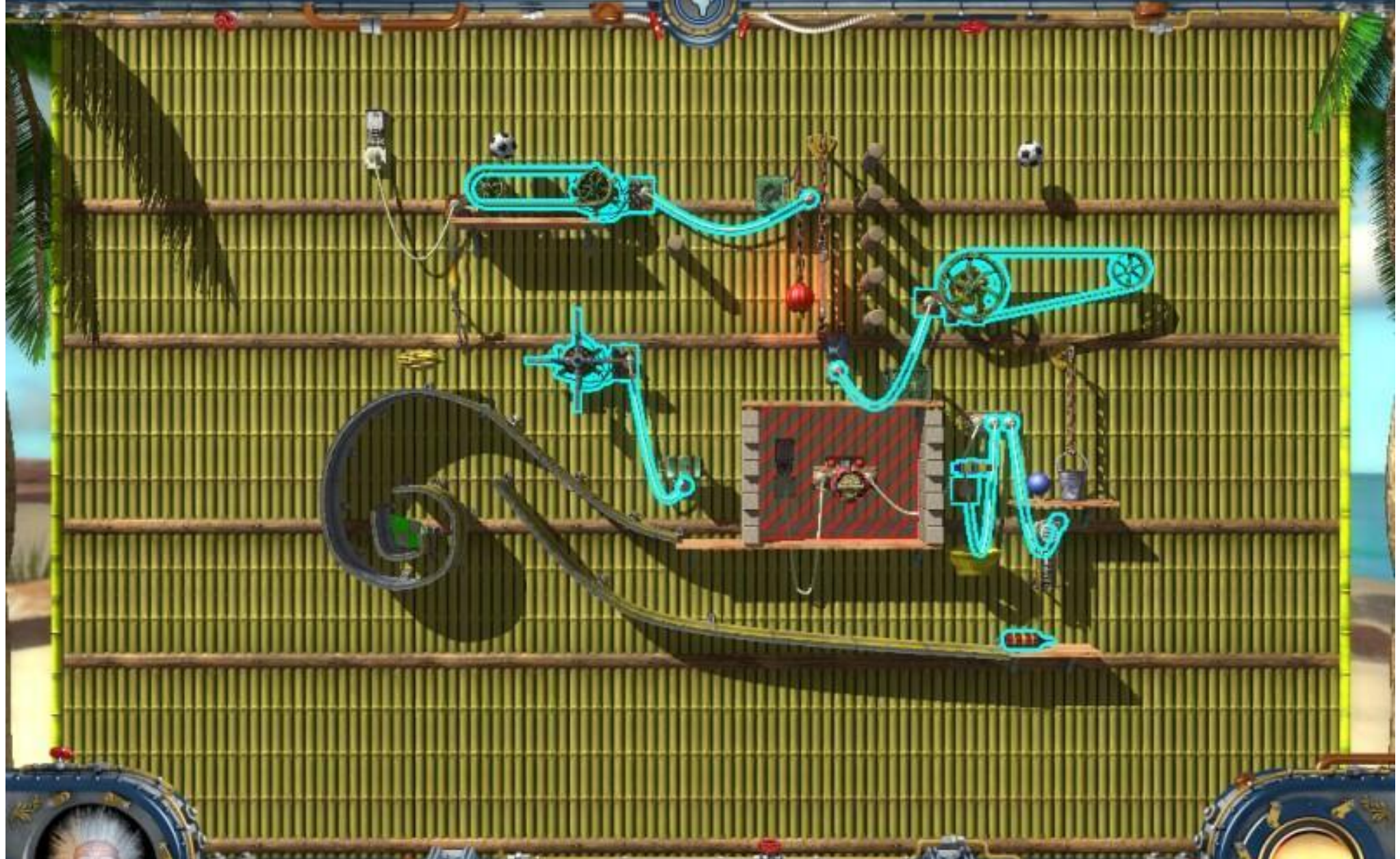
3



15



5



Helfen



Start



Menü

Optionen



10-5 Turmspringen

2

15



5



Helfen



Start



Menü

Optionen

10-6 Radios

3

15

5



Helfen



Start



Menü

Optionen



10-7 Geburtstagsrakete



2



15



5



Helfen



Start



Menü

Optionen



10-8 Let the Music play



2



15



5



Helfen



Menü

Optionen



10-9 Party auf Zeit

2

15

5



Helfen



Start



Menü

Optionen

10-10 Der Eimer für's TV

2

15

5



Helfen



Start



Menü

Optionen



11-1 Von Eimern und Raketen

3

15

5



Helfen



Start



Menü

Optionen

11-2 Ein Schiff legt ab

4

15

5



Helfen



Start



Menü

Optionen



11-3 Leinen Los!

3

15



5



Helfen



Start



Menü

Optionen

11-4 Feueralarm

3

15

5



Helfen



Start



Menü

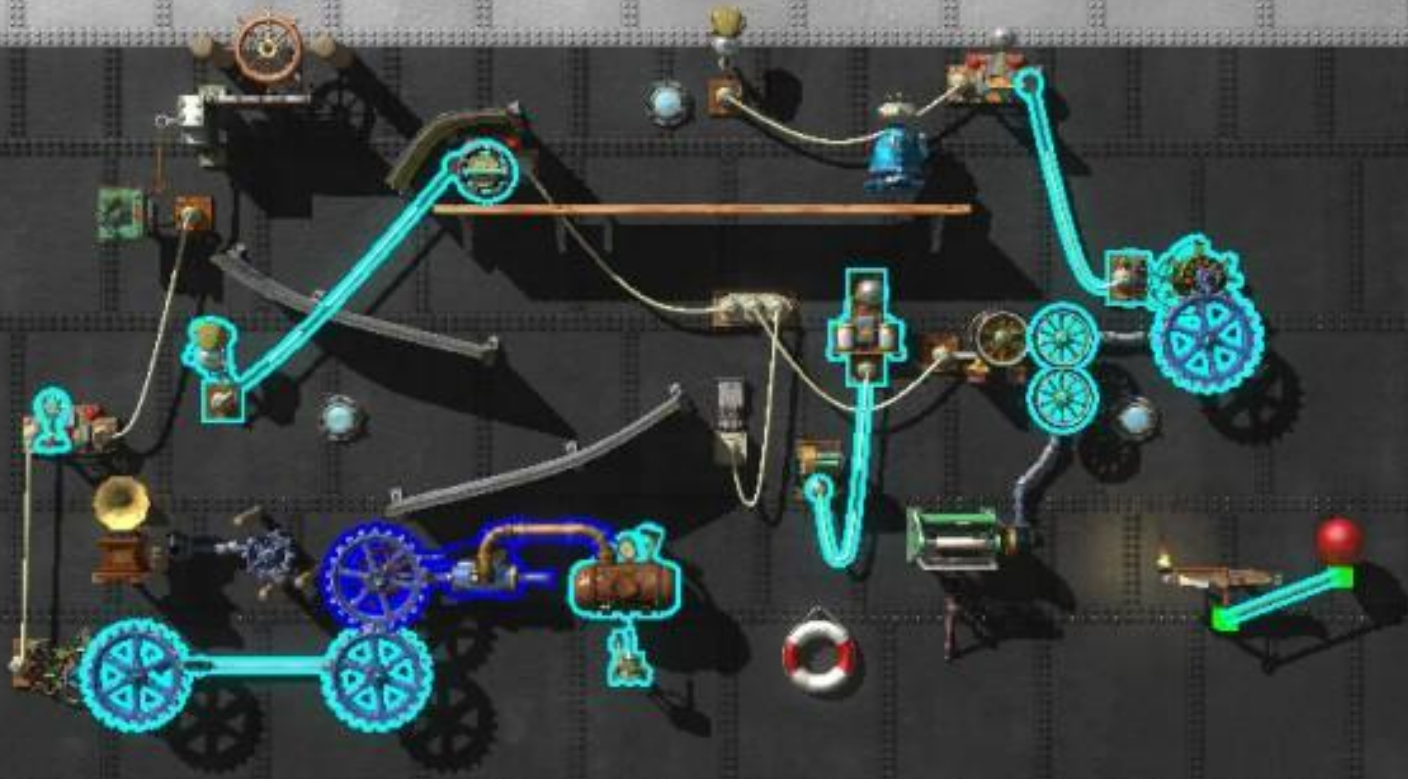
Optionen

11-5 Das Rad der Musik

2

15

5



Helfen

Start



Menü

Optionen



11-6 Kein Platz für Radios

3

15



5



Helfen



Start



Menü

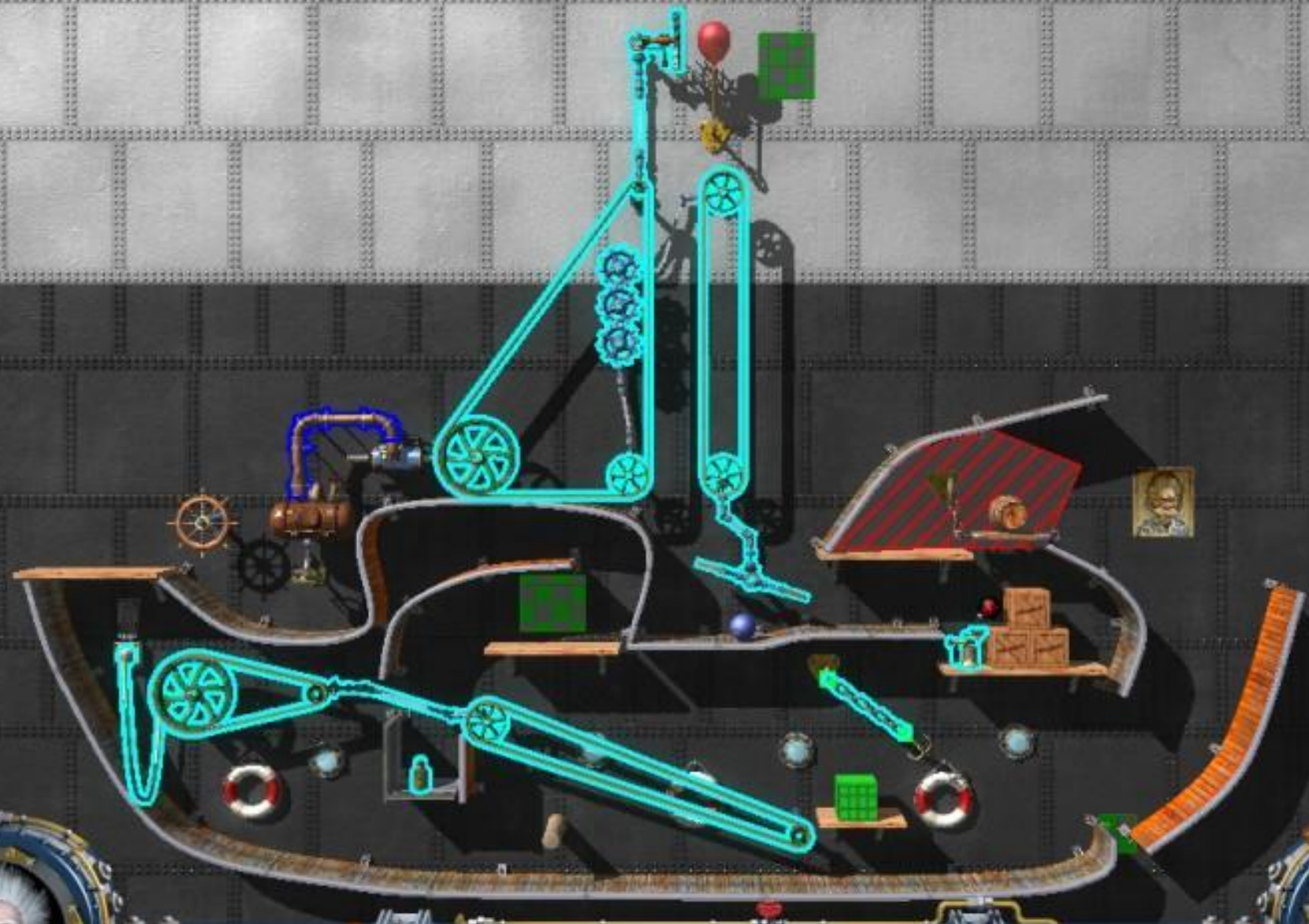
Optionen

11-8 Ein Leck im Schiff

3

15

5



Helfen

Start



Menü

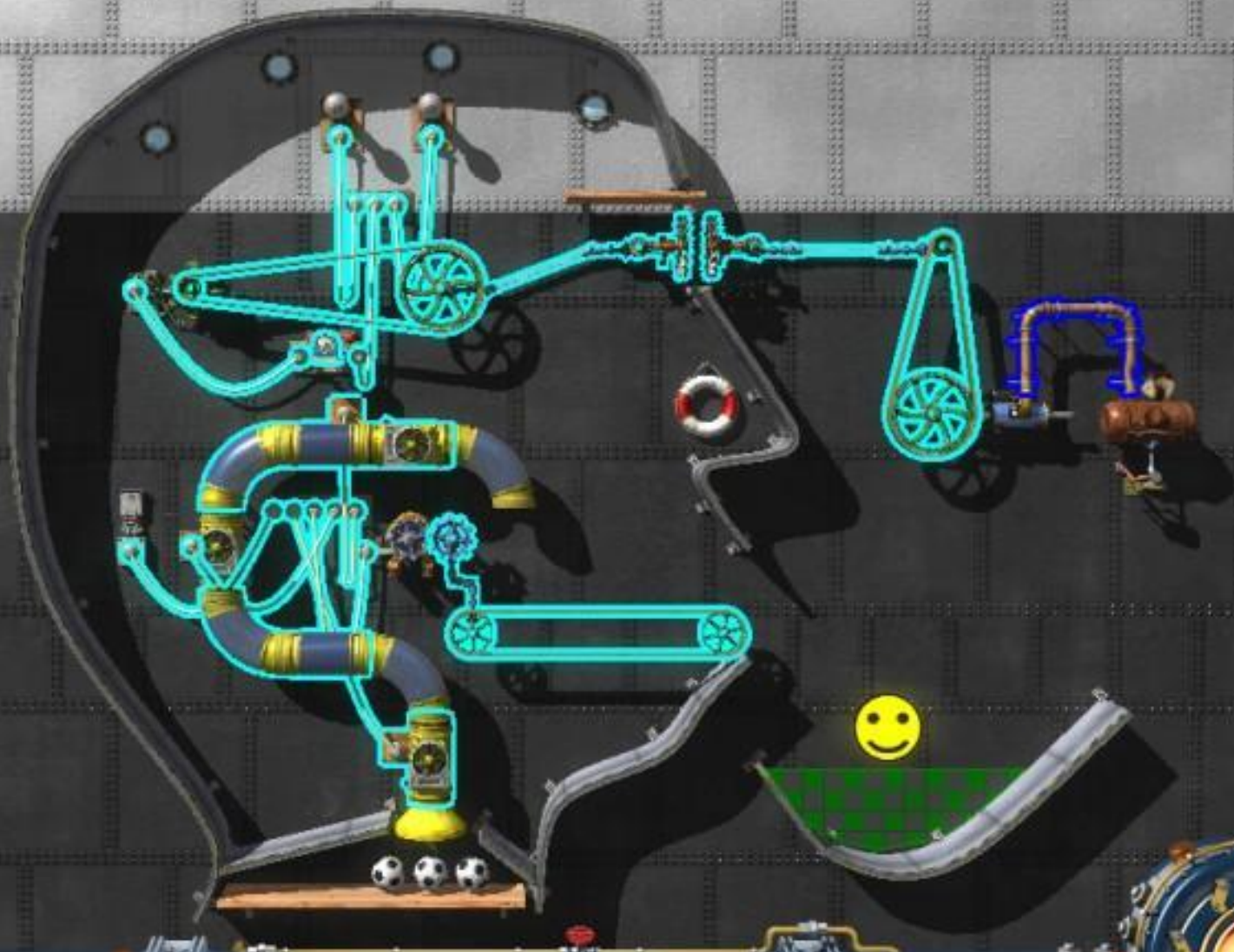
Optionen

11-9 Seekrank

3

15

5



Helfen



Start



Menü

Optionen

11-10 Lasersortierung

3

15

5



Helfen

Start



Menü

Optionen

12-1 Mit Windkraft

3

15

5



Helfen



Start



Menü

Optionen



12-2 Viel Lärm

3

15

5



Helfen



Start



Menü

Optionen



12-3 Klein und Gemein

3

15

5



Helfen



Start



Menü

Optionen



12-4 Fließband Chaos

2

15

5



Helfen



Start



Menü

Optionen



12-5 Labyrinth der Falltüren

2

15



5



Helfen



Start



Menü

Optionen



12-6 Beelung

2

15



5



Helfen



Start



Menü

Optionen



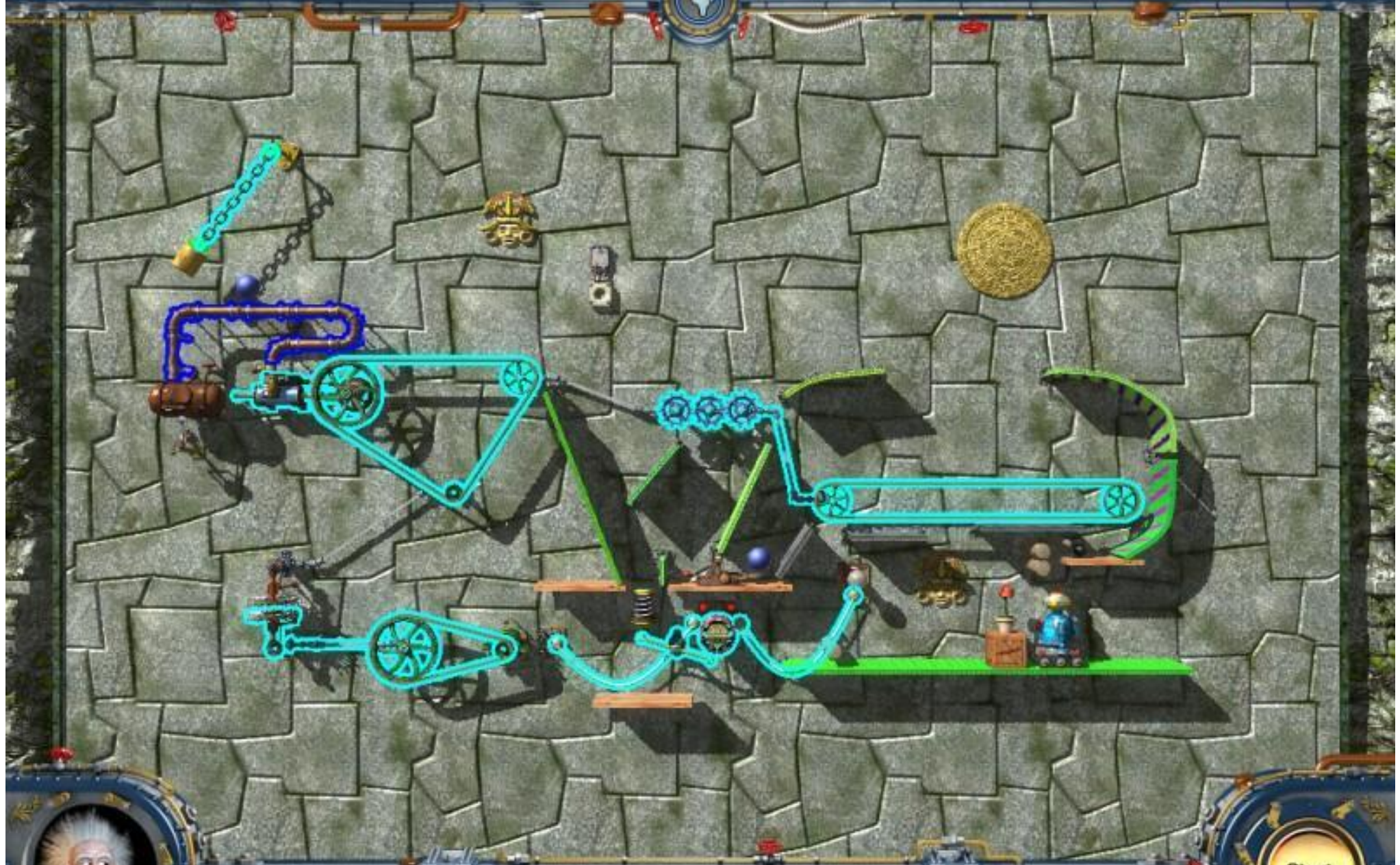
12-7 Strahlende Blüte

2

15



5



Helfen



Start



Menü

Optionen



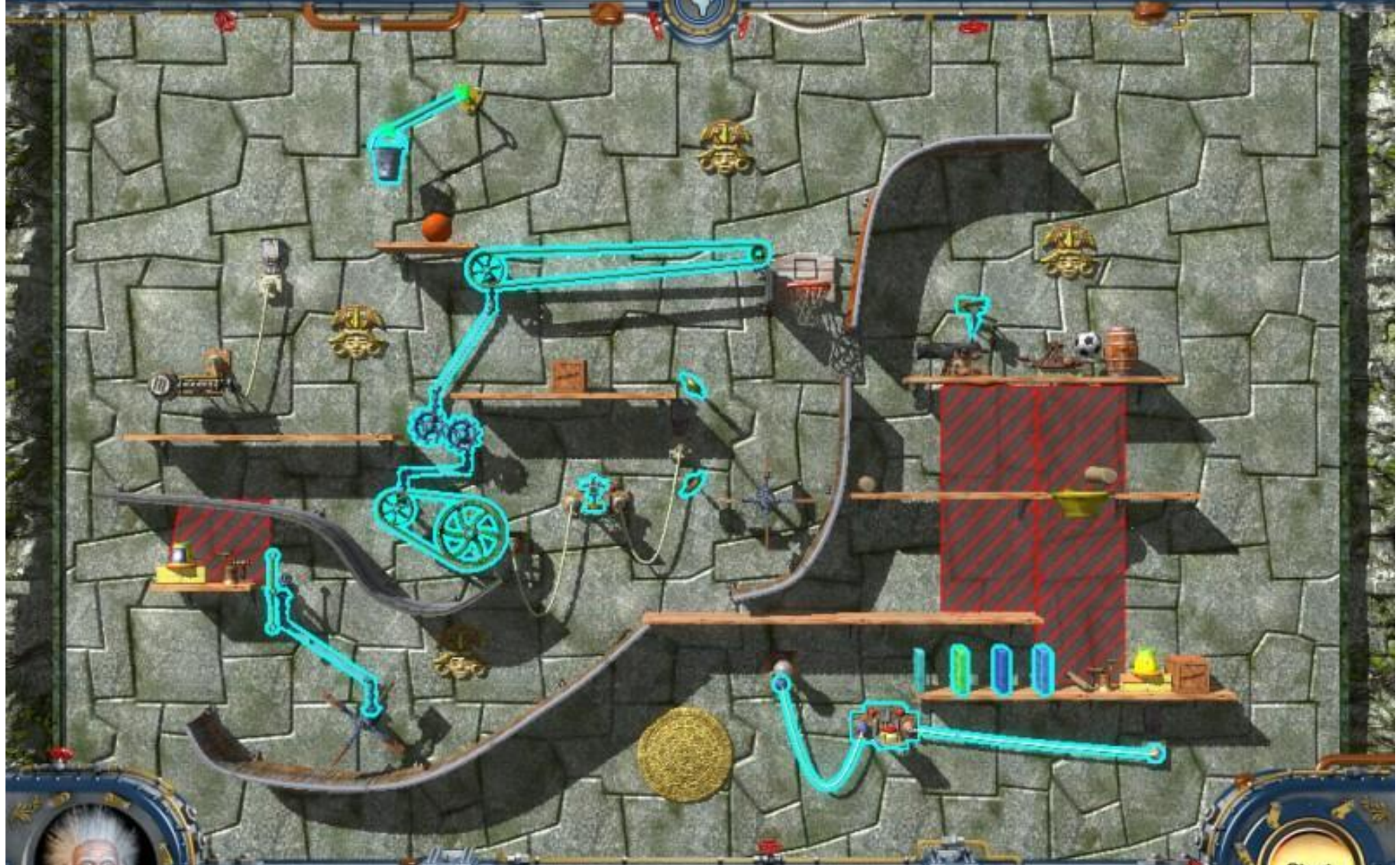
12-8 Fontänen

3

15



5



Helfen



Start



Menü

Optionen

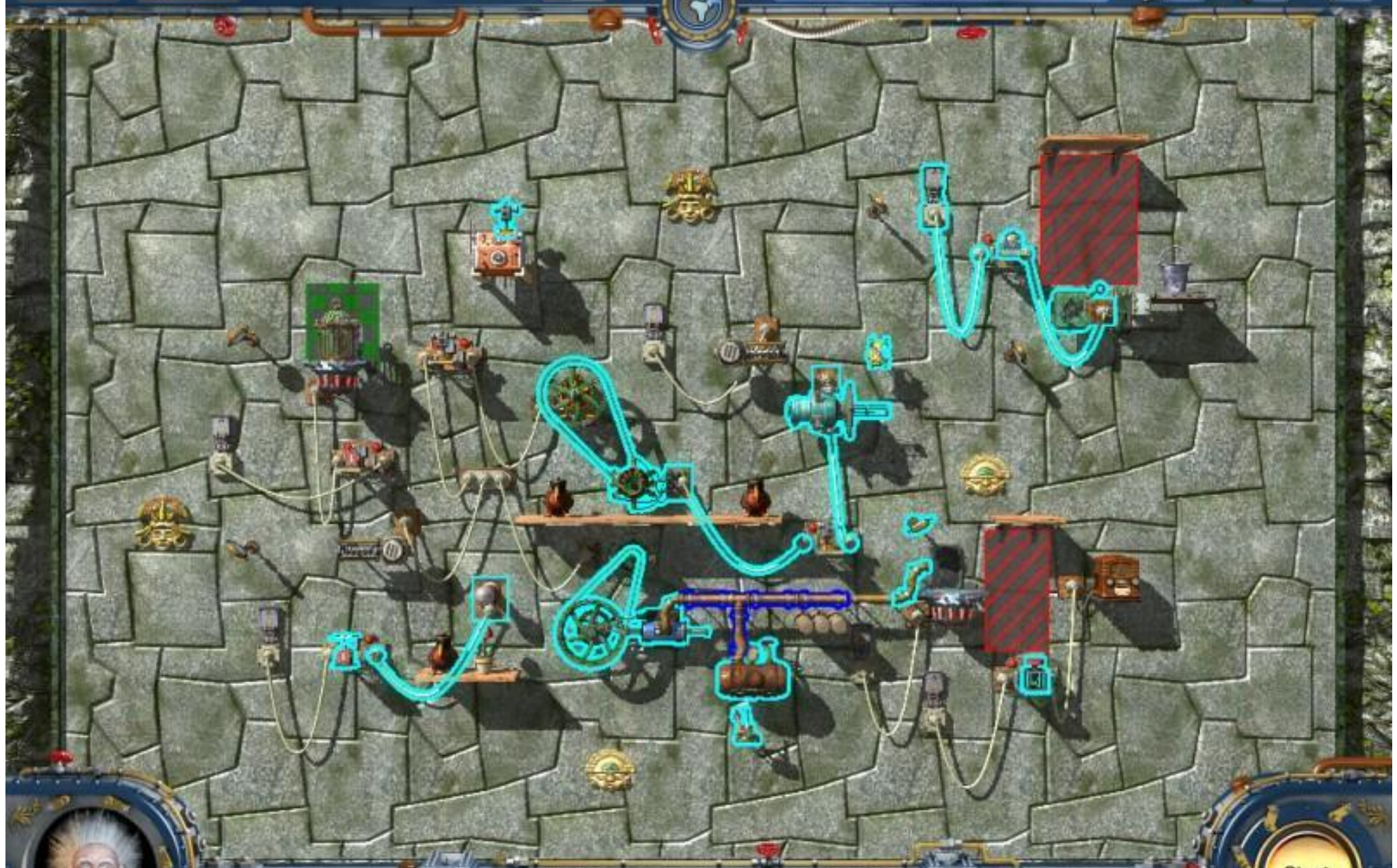


12-10 Ketten sprengen

3

15

5



Helfen



Start



Menü

Optionen

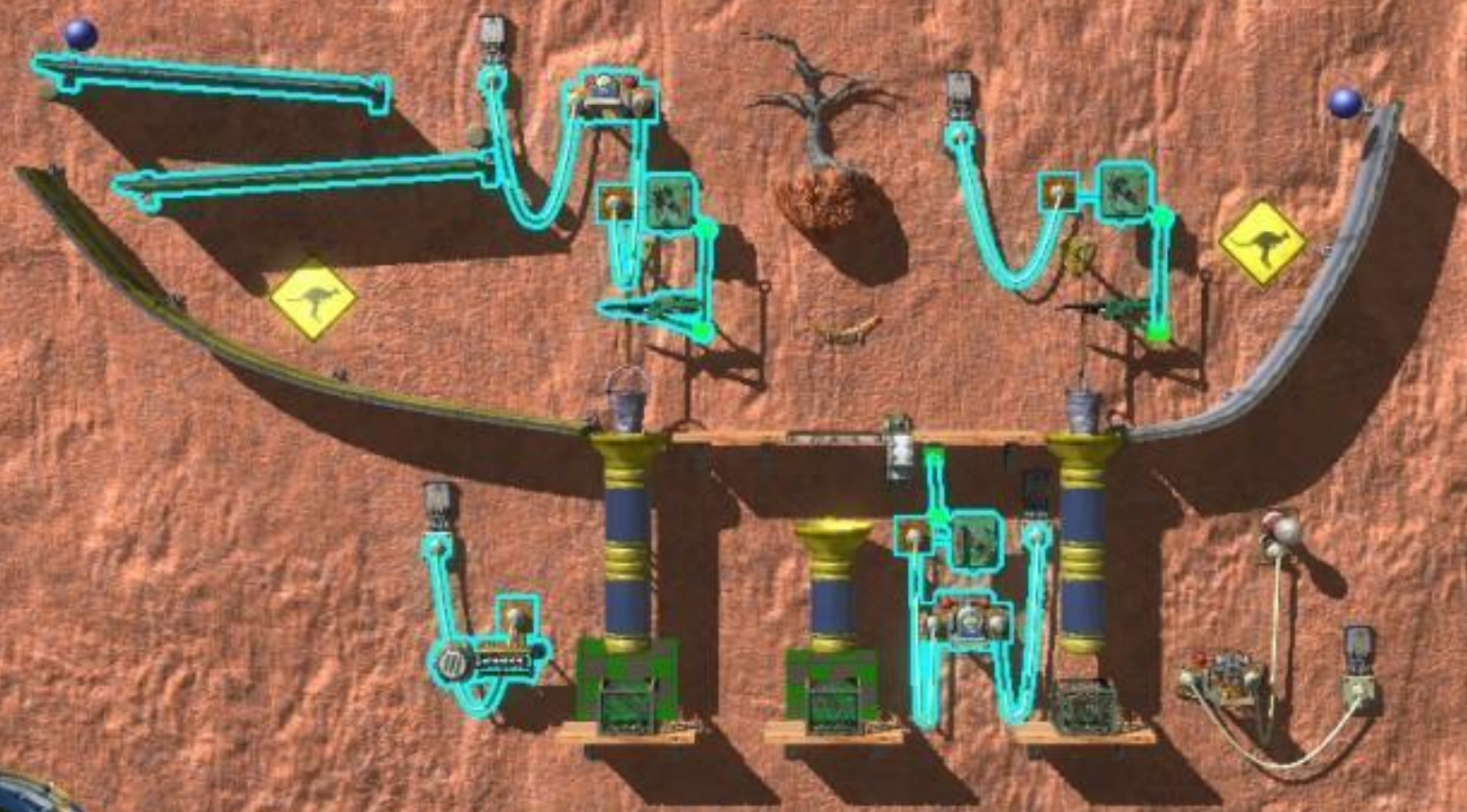


13-1 Die richtige Ausfahrt

1

15

5



Helfen



Start



Menü

Optionen

13-2 Blumenschule

3

15

5



Helfen

Start



Menü

Optionen



13-3 Ein Platz im Licht

3

15



5



Helfen



Start



Menü

Optionen

13-4 Licht und Blumen

2

15

5



Helfen

Start



Menü

Optionen

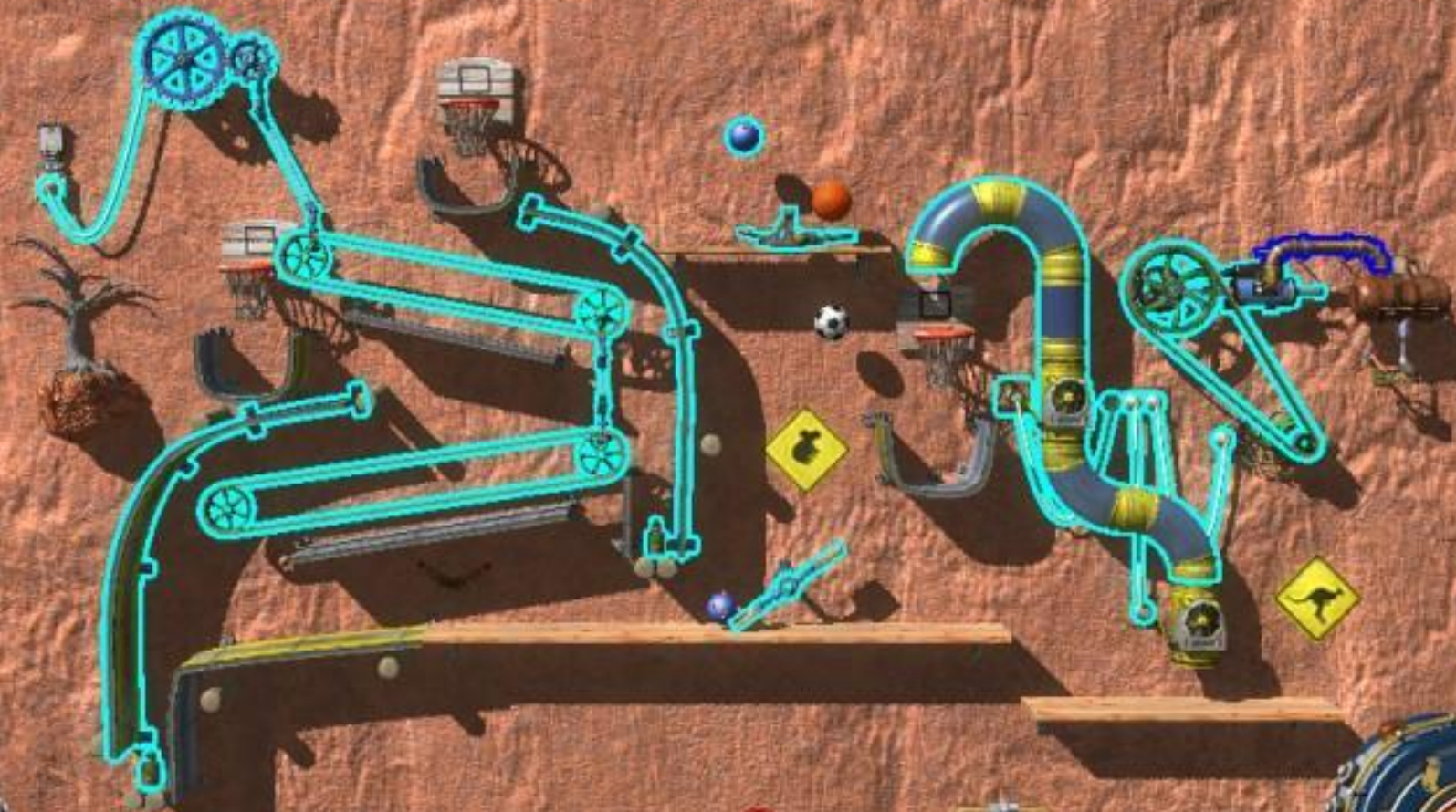


13-5 Körbe werfen

2

15

5



Helfen



Start



Menü

Optionen



13-6 Von allem Zwei

2

15



5



Helfen



Start



Menü

Optionen



13-7 Minitoast und Fernsehen

2

15



5



Helfen



Start



Menü

Optionen



13-8 Technik macht's möglich



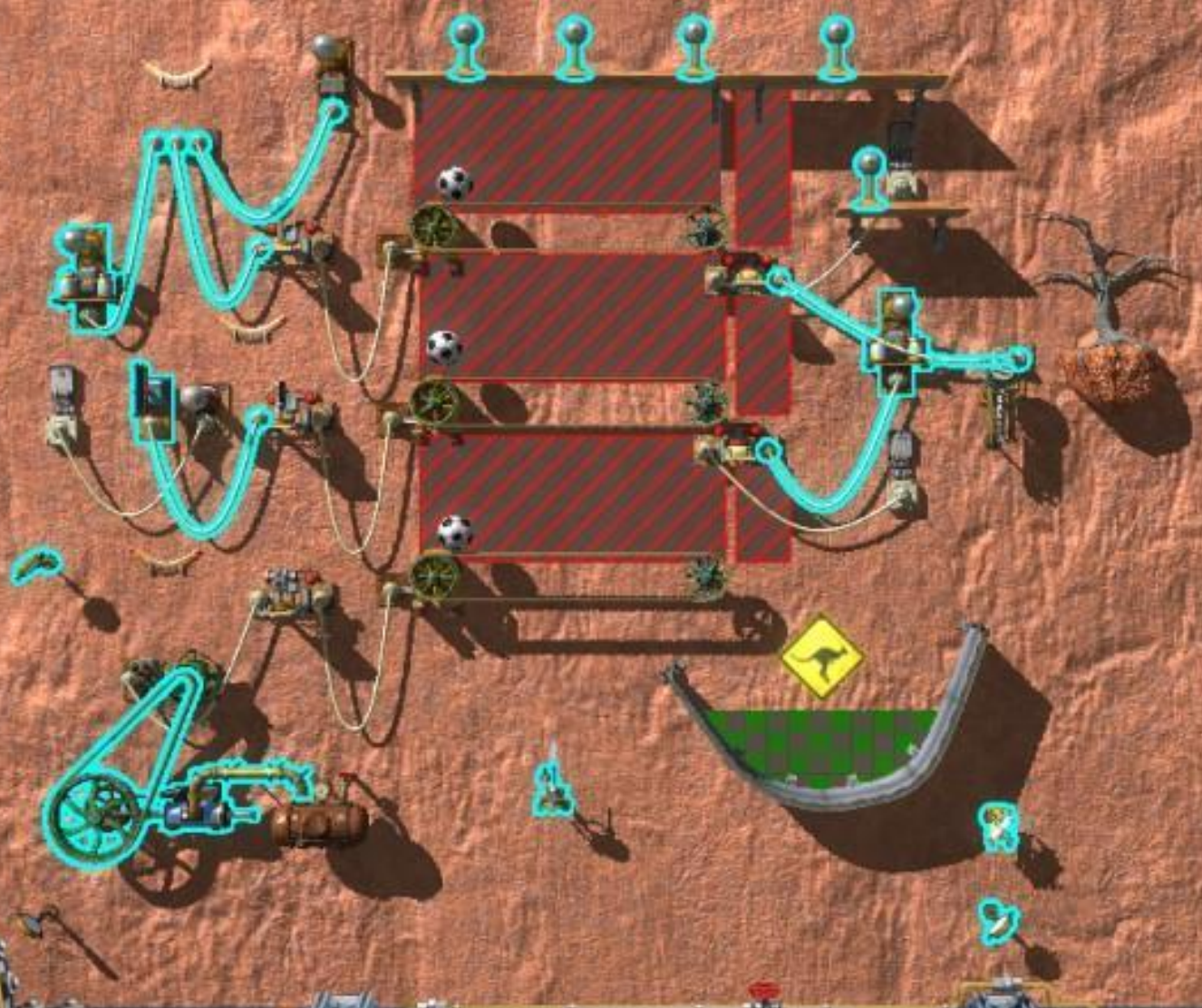
2



15



5



Helfen



Start



Menü

Optionen



13-9 Die Schlange



1



15



5



Helfen



Start



Menü

Optionen



13-10 Sicherheitsglas



1



15



5



Helfen



Menü

Optionen



14-1 Der Laser und Du



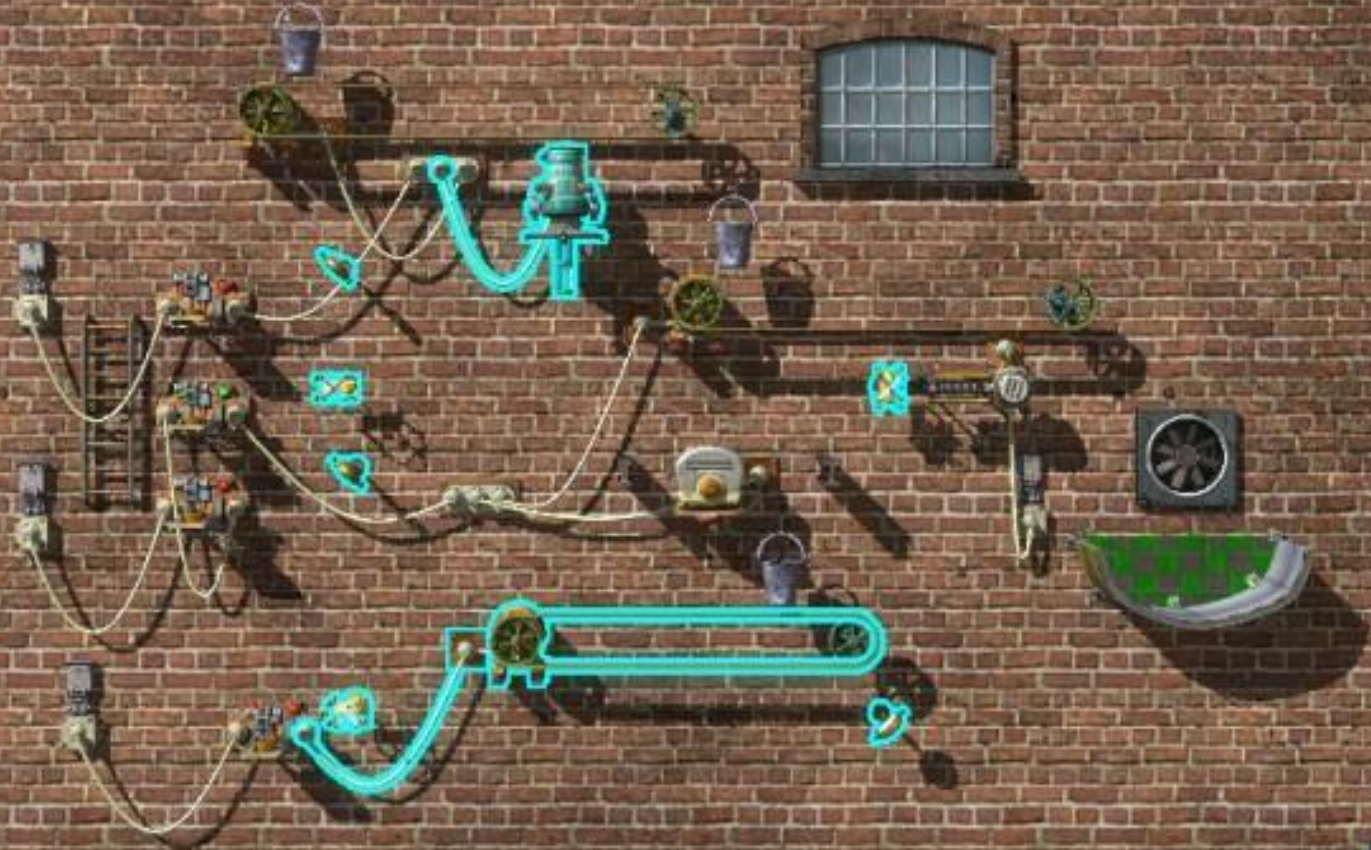
3



15



5



Helfen



Start



Menü

Optionen



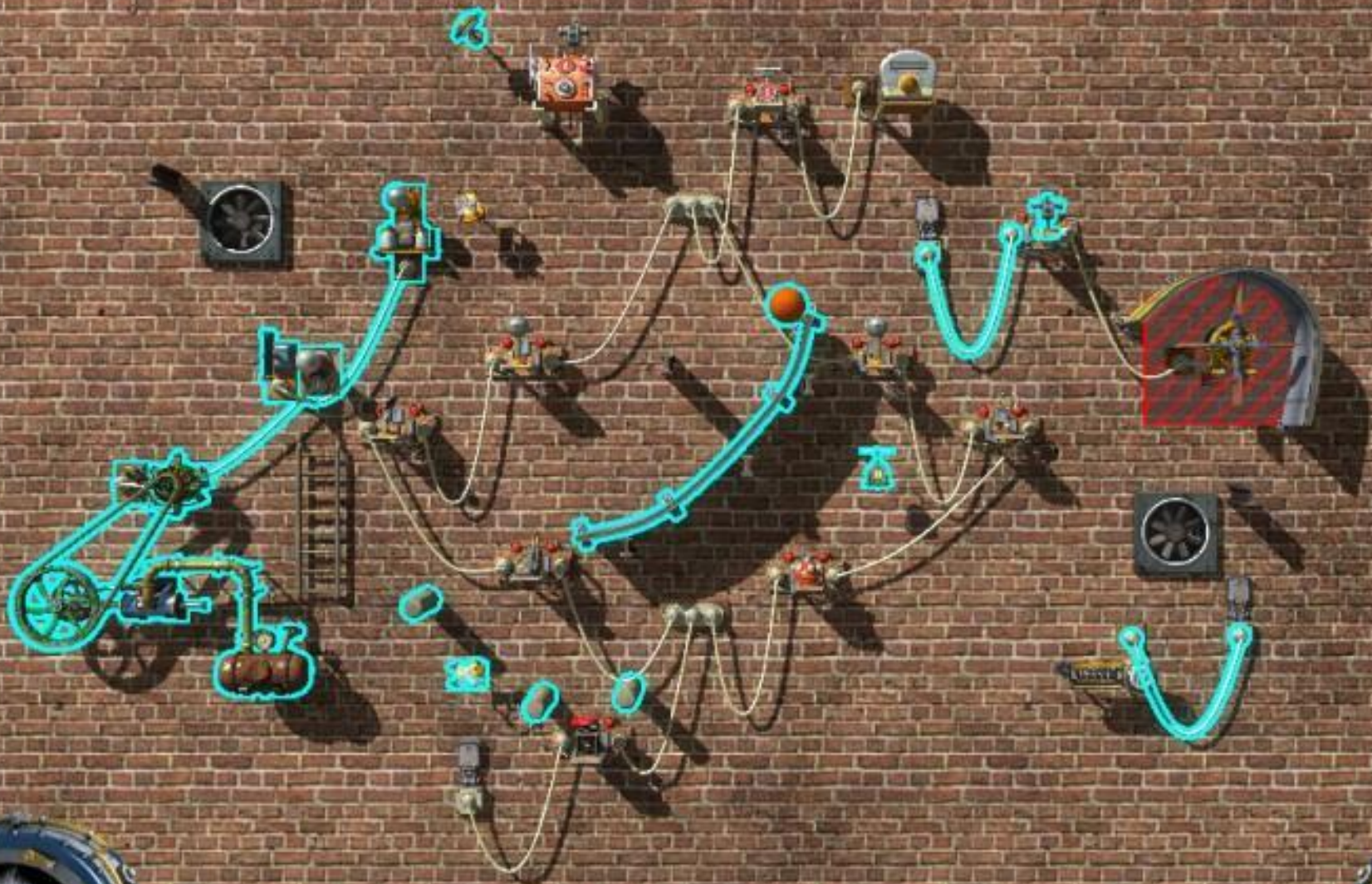
14-2 Schalterwald

2

15



5



Helfen



Start



Menü

Optionen

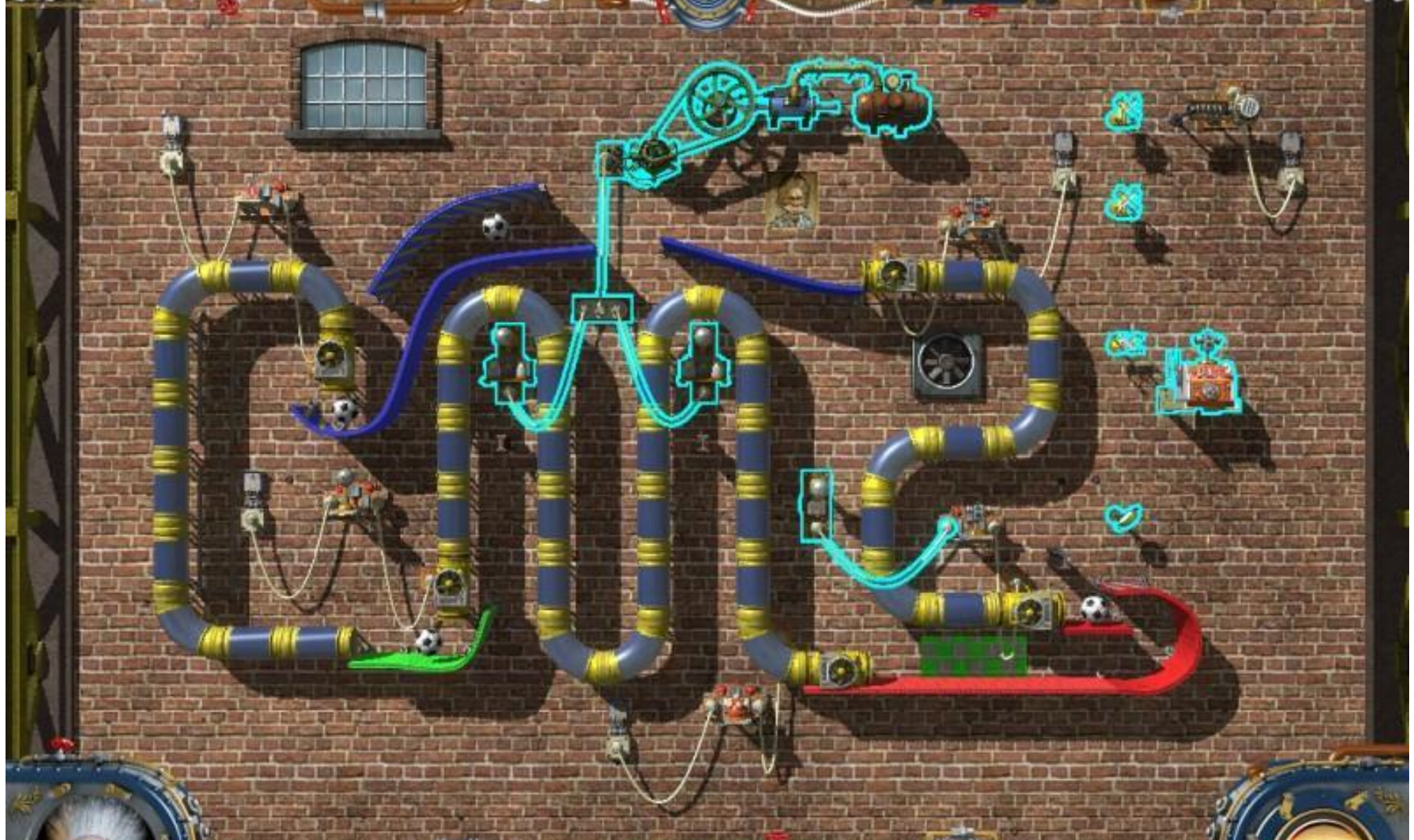


14-3 CM2

1

15

5



Helfen



Start



Menü

Optionen



14-4 Baustelle

2

15



5



5



Helfen



Start



Menü

Optionen



14-5 Windkraft

3

15

5



Helfen



Start



Menü

Optionen



14-7 Toasterwelt

2

15



5



5



Helfen

Inventory bar with 12 slots, each containing an icon of a different tool or component and a '00' counter. The icons include a red wheel, a car, a red sphere, a white sphere, a hammer, a saw, a wrench, a screwdriver, a green ring, and a wooden stick.

Start

i

Q

Menü

Optionen



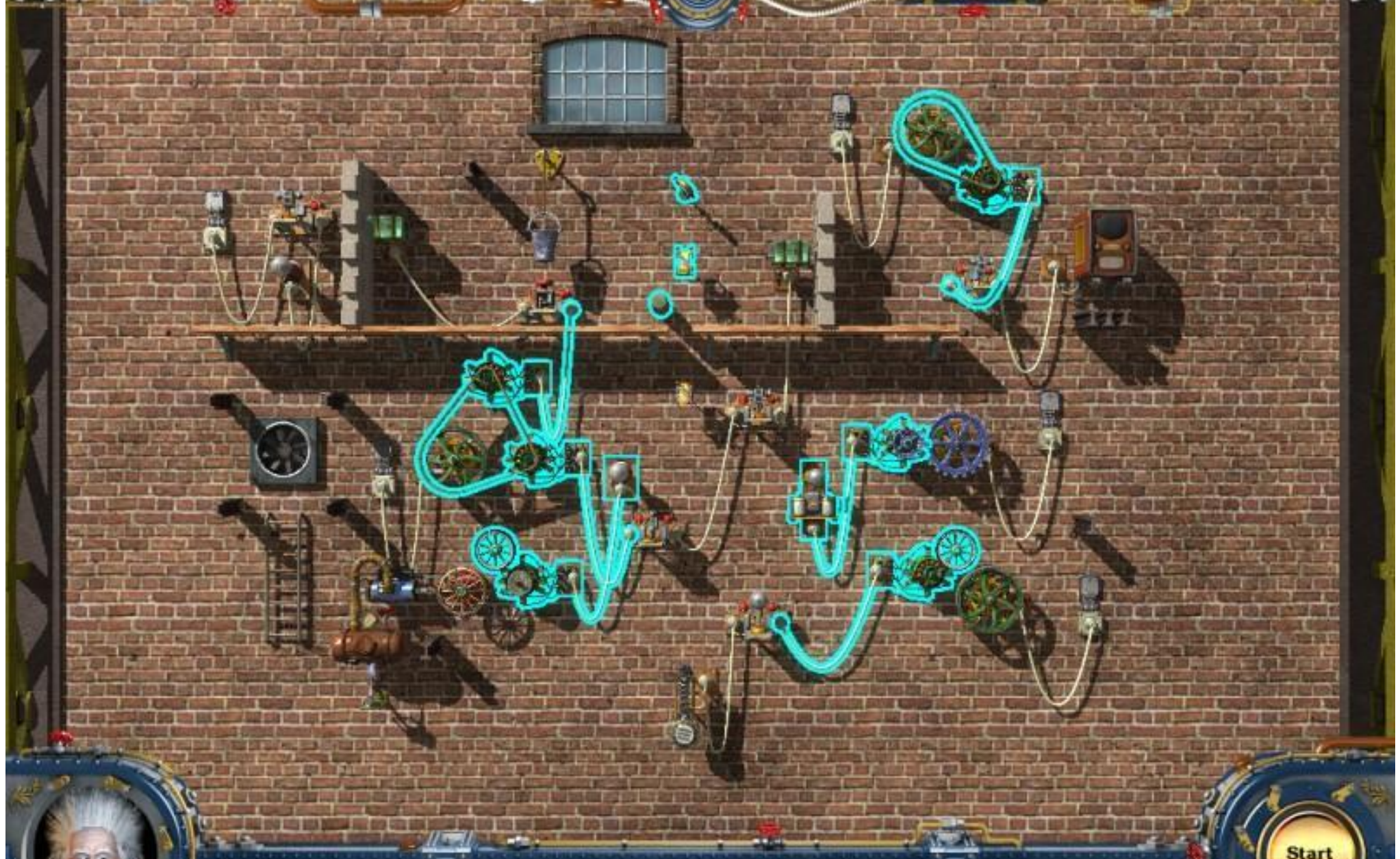
14-8 Generatorenwald

2

15



5



Helfen



Start



Menü

Optionen



14-10 Einfach Denken

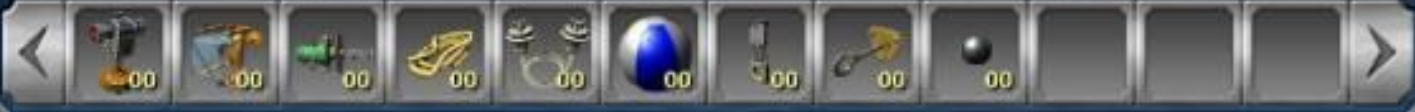
3

15

5



Helfen



Start



Menü

Optionen



15-1 Zweigespalten

2

15

5



Helfen

Start



Menü

Optionen

15-2 Sprengung im All

2

15

5



Helfen

Start



Menü

Optionen

15-3 Roboterfußball

2

15

5



Helfen

Start



Menü

Optionen



15-4 Von A nach B

3

15

5



Helfen

Start



Menü

Optionen

15-5 Umlaufbahn

2

15

5



Helfen



Start



Menü

Optionen

15-6 Hydroponischer Garten

3

15

5



Helfen



Start



Menü

Optionen

15-7 Ein Fass auf Reisen

2

15

5



Helfen

Start



Menü

Optionen

15-8 Notausstieg

4

15

5



Helfen

Start



Menü

Optionen

15-9 Alles für einen Eimer

2

15

5



Helfen

Start



Menü

Optionen

15-10 Kistentransport

2

15

5



Helfen

Start

